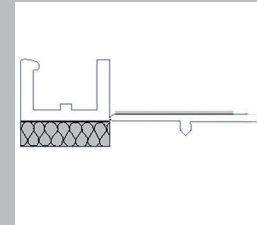


Anputzleiste

PVC-Profil in Fensterqualität

- mit selbstklebender Schutzlasche für Abdeckfolien
- schlagregendicht
- witterungs- und UV-beständig
- Breite: 9 mm
- Höhe: 5 mm
- die Plus-Variante mit Gummi-Lippe



ANWENDUNGEN

- für den dauerhaften Putzanschluss an Fenstern, Türen und ähnlichen Bauwerksteilen
- für Grundputze, Kratzputze, Sanierputze und Gipskarton- oder Gipsfaserplatten

EIGENSCHAFTEN

- thermisch und schalltechnisch entkoppelnd

UNTERGRUND

- | | |
|-----------------------------------|---|
| Untergrund | ■ Fenster, Türen und ähnliche Bauteile aus Holz, Metall oder Kunststoff |
| Beschaffenheit / Prüfungen | <ul style="list-style-type: none">■ Der Untergrund muss trocken, eben, frei von haftmindernden Rückständen, staub- und fettfrei sowie tauglich für die Verklebung sein.■ Fenster und Türen müssen nach geltenden Richtlinien und dem neuesten Stand der Technik eingebaut sein.■ Vor der Montage ist eine Klebprobe durchzuführen. An verdeckter Stelle Untergrund mit einem trockenen, sauberen Tuch reinigen und ein ca. 10 cm langes Profilstück aufkleben und fest andrücken. Nach 30 Minuten kraftvoll vom Untergrund abziehen. Der Bruch muss durchgängig im Schaumklebeband verlaufen. |
| Vorbereitung | ■ Fenster-/Türrahmen unmittelbar vor dem Aufkleben des Profils reinigen. |

VERARBEITUNG

- | | |
|-------------------|--|
| Temperatur | ■ Nicht verarbeiten bei Bauteiltemperaturen unter +5°C und über +40°C. |
| Auftragen | <ul style="list-style-type: none">■ Profil mit einer Auflagenschere passgerecht ablängen. Das obere Querprofil wird später zwischen die seitlichen senkrechten Profile geklebt. Dazu die Schutzlasche der senkrechten Profile ausreichend mit der Schere ausklinken. Schutzlasche an der Sollbruchkante ca. 5 cm einreißen, um das abschließende Entfernen der Schutzlasche zu erleichtern.■ Schutzpapier vom PE-Dichtband abziehen und kantenparallel aufkleben.■ Zuerst die senkrechten Profile, dann das obere Querprofil aufkleben.■ Schutzpapier von der Schutzlasche abziehen und bauseitige Schutzfolie auf das Klebeband der Schutzlasche aufdrücken. |
| Hinweise | ■ Nach Fertigstellung aller Arbeiten bauseitige Folie vorsichtig nach vorne abziehen. Schutzlasche einmal auf der ganzen Länge nach vorne knicken und nach vorne vom Profil abziehen. |

Anputzleiste

LAGERUNG

- Trocken, liegend und frostfrei lagern.
- Verformungen des Produkts durch unsachgemäße Lagerung sind zu vermeiden.
- Eine Lagerdauer von mehr als 12 Monaten ab dem Herstellungsdatum sollte vermieden werden.

LIEFERFORM

Artikelnummer	Produktabkürzung	Breite	Länge/Stück	Verpackungseinheit
79243	APU-mini	9 mm	2,4 m	20 Stück/Bund
88953	APU-mini plus	9 mm	2,5 m	20 Stück/Bund

ALLGEMEINE HINWEISE

Die Angaben in diesem Merkblatt stellen nur allgemeine Empfehlungen dar. Sollten sich im konkreten Anwendungsfall Fragen ergeben, wenden Sie sich bitte an unseren zuständigen Technischen Verkaufsberater oder an unsere Hotline Tel. +49 541 601-601. Alle Angaben beruhen auf unseren derzeitigen Kenntnissen und Erfahrungen und beziehen sich auf die professionelle Anwendung und den gewöhnlichen Verwendungszweck. Alle Angaben sind unverbindlich und entbinden den Anwender nicht von eigener Überprüfung der Eignung des Produkts für den vorgesehenen Anwendungszweck. Eine Gewähr für die Allgemeingültigkeit aller Angaben wird im Hinblick auf unterschiedlicher Witterungs-, Verarbeitungs- und Objektbedingungen ausgeschlossen. Änderungen im Rahmen produkt- und anwendungstechnischer Weiterentwicklungen bleiben vorbehalten. Die allgemeinen Regeln der Bautechnik, die gültigen Normen und Richtlinien sowie technischen Verarbeitungsrichtlinien sind zu beachten. Mit Erscheinen dieses technischen Merkblattes verlieren frühere Ausgaben ihre Gültigkeit. Aktuellste Informationen entnehmen Sie bitte unserer Website.