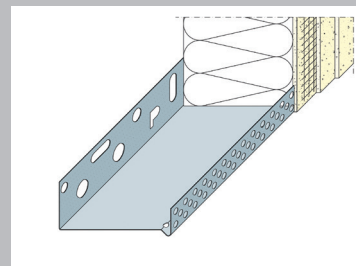


## Sockelschiene in Trogform aus Aluminium



## ANWENDUNGEN

- Abschlussprofil für WDV-Systeme ohne Sockeldämmung bzw. mit zurückspringender Sockeldämmung

## EIGENSCHAFTEN

- Länge: 2,5 m

## VERARBEITUNG

### Montage

- Sockelprofil lot- und fluchtrecht in der geplanten Sockelhöhe anbringen.
- Profil mittels Profildübel ca. alle 30 cm im tragfähigen Mauerwerk befestigen.
- Ein Ausgleich von eventuellen Unebenheiten im Untergrund erfolgt mittels quick-mix Ausgleichstücke (3 mm, 5 mm, 8 mm, 10 mm, 15 mm)
- Einzelne Sockelprofile mit quick-mix Sockelschienenverbindern verbinden.
- Nach Montage ggf. quick-mix Sockel-Aufsteckprofil für dünn-schichtige Putzaufbauten oder quick-mix Sockel-Zusatzprofil für dickschichtige Putzaufbauten aufstecken.

### Hinweise

- Verformte oder beschädigte Profile dürfen nicht eingebaut werden.
- Ergänzungsprodukte: quick-mix Sockelprofilverbinder, quick-mix Profildübel, quick-mix Ausgleichstücke, quick-mix Befestigungsset für den Sockelabschluss, quick-mix Sockel-Zusatzprofile, quick-mix Sockel-Aufsteckprofil

## LAGERUNG

- Trocken und sachgerecht lagern.

## LIEFERFORM

Artikelnummer	Produktabkürzung	Dicke	Länge/Stück	Verpackungseinheit
88250	PROT. 90603 (ehem. 9143)	30 mm	2,5 m	10 Stück/Bund
88251	PROT. 90604 (ehem. 9144)	40 mm	2,5 m	10 Stück/Bund
88252	PROT. 90605 (ehem. 9145)	50 mm	2,5 m	10 Stück/Bund
88245	PROT. 90606 (ehem. 9144)	60 mm	2,5 m	10 Stück/Bund
88521	PROT. 90607 (ehem. 9147)	70 mm	2,5 m	10 Stück/Bund
85203	PROT. 90608 (ehem. 9148)	80 mm	2,5 m	10 Stück/Bund
88522	PROT. 90609 (ehem. 9149)	90 mm	2,5 m	10 Stück/Bund
88247	PROT. 90810 (ehem. 9150)	100 mm	2,5 m	10 Stück/Bund
88248	PROT. 90812 (ehem. 9212)	120 mm	2,5 m	6 Stück/Bund
88523	PROT. 90814 (ehem. 9213)	140 mm	2,5 m	6 Stück/Bund
88524	PROT. 90816 (ehem. 9214)	160 mm	2,5 m	6 Stück/Bund
86738	PROT. 90818 (ehem. 9216)	180 mm	2,5 m	6 Stück/Bund
86739	PROT. 90820 (ehem. 9218)	200 mm	2,5 m	6 Stück/Bund

## ALLGEMEINE HINWEISE

Die Angaben in diesem Merkblatt stellen nur allgemeine Empfehlungen dar. Sollten sich im konkreten Anwendungsfall Fragen ergeben, wenden Sie sich bitte an unseren zuständigen Technischen Verkaufsberater oder an unsere Hotline Tel. +49 541 601-601. Alle Angaben beruhen auf unseren derzeitigen Kenntnissen und Erfahrungen und beziehen sich auf die professionelle Anwendung und den gewöhnlichen Verwendungszweck. Alle Angaben sind unverbindlich und entbinden den Anwender nicht von eigener Überprüfung der Eignung des Produkts für den vorgesehenen Anwendungszweck. Eine Gewähr für die Allgemeingültigkeit aller Angaben wird im Hinblick auf unterschiedlicher Witterungs-, Verarbeitungs- und Objektbedingungen ausgeschlossen. Änderungen im Rahmen produkt- und anwendungstechnischer Weiterentwicklungen bleiben vorbehalten. Die allgemeinen Regeln der Bautechnik, die gültigen Normen und Richtlinien sowie technischen Verarbeitungsrichtlinien sind zu beachten. Mit Erscheinen dieses technischen Merkblattes verlieren frühere Ausgaben ihre Gültigkeit. Aktuellste Informationen entnehmen Sie bitte unserer Website.