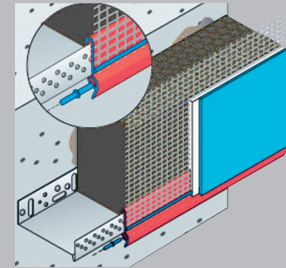


## Kunststoff-Aufsteckprofil

- mit angeschweißtem Gewebestreifen zur sicheren Überlappung mit dem Flächengewebe
- Typ W64-0 mit sichtbarer Tropfkante, nicht überputzbar
- Typ W64-2 gekröpft, Tropfkante verdeckt
- Typ W64-4 speziell für WDVS mit Kratzputz, Tropfkante verdeckt



## ANWENDUNGEN

- zum Aufstecken auf Sockelschienen mit Trog bzw. T-Form
- einsetzbar bei Profilen aus Edelstahl oder Aluminium sowie bei Strangpressprofilen
- zur Verbindung von Sockelprofilen und Gewebespachtelung/Deckputz

## EIGENSCHAFTEN

- Kunststoffprofil gefertigt gemäß DIN 16941 / Brandklasse B1 gemäß DIN 4102
- Gewebeausführung: Breite 12,5 cm, Maschenweite: 4 x 4 mm, mindestens 160 g/m<sup>3</sup> gemäß ETAG 004

## VERARBEITUNG

- |                 |   |
|-----------------|---|
| <b>Montage</b>  | <ul style="list-style-type: none"><li>■ Profile mit Steckverbindern versehen.</li><li>■ Im Stoßbereich mindestens 10 cm versetzt auf die Sockelschiene aufsetzen. Weiteres Profil auf den Steckverbinder aufstecken und andrücken.</li><li>■ Im Eckbereich der Profile W64-0 und W64-2 mit Innen- und Außeneckverbindern arbeiten: W64-0 = APU-Z15-i Inneneckverbinder bzw. APU-Z15-a Außeneckverbinder, W64-2 = APU-Z18-2-i Inneneckverbinder bzw. APU-Z18-2-a Außeneckverbinder</li><li>■ Gewebe im Stoßbereich überlappend verarbeiten. Überstehendes Flächengewebe an der oberen Kante der Wassernase bündig abschneiden.</li></ul> |
| <b>Hinweise</b> | <ul style="list-style-type: none"><li>■ Nach der Standzeit der Spachtelung Deckputz auftragen und an der gerillten, vorderen Kante abziehen. Fertigputzreste auf Wassernase (W64-0) mit feuchtem Schwamm entfernen.</li><li>■ Verformte oder beschädigte Profile dürfen nicht eingebaut werden.</li></ul>   |

## LIEFERFORM

- Verpackungseinheit: 20 Stäbe incl. 25 Stück Steckverbinder

## LAGERUNG

- Trocken, liegend und frostfrei lagern.

## TECHNISCHE DATEN

Artikelnummer	Produktabkürzung	Länge
57729	W64-0	2,5 m
89297	W64-2	2,5 m
57476	W64-4	2,5 m

## ALLGEMEINE HINWEISE

Die Angaben in diesem Merkblatt stellen nur allgemeine Empfehlungen dar. Sollten sich im konkreten Anwendungsfall Fragen ergeben, wenden Sie sich bitte an unseren zuständigen Technischen Verkaufsberater oder an unsere Hotline Tel. +49 541 601-601. Alle Angaben beruhen auf unseren derzeitigen Kenntnissen und Erfahrungen und beziehen sich auf die professionelle Anwendung und den gewöhnlichen Verwendungszweck. Alle Angaben sind unverbindlich und entbinden den Anwender nicht von eigener Überprüfung der Eignung des Produkts für den vorgesehenen Anwendungszweck. Eine Gewähr für die Allgemeingültigkeit aller Angaben wird im Hinblick auf unterschiedlicher Witterungs-, Verarbeitungs- und Objektbedingungen ausgeschlossen. Änderungen im Rahmen produkt- und anwendungstechnischer Weiterentwicklungen bleiben vorbehalten. Die allgemeinen Regeln der Bautechnik, die gültigen Normen und Richtlinien sowie technischen Verarbeitungsrichtlinien sind zu beachten. Mit Erscheinen dieses technischen Merkblattes verlieren frühere Ausgaben ihre Gültigkeit. Aktuellste Informationen entnehmen Sie bitte unserer Website.