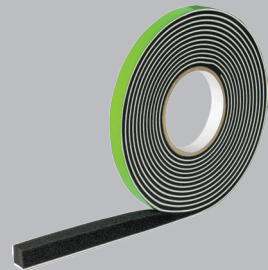


Vorkomprimiertes Dichtband aus PU-Weichschaumstoff

- vollimprägniert
- schlagregendicht BG1
- langsam expandierend
- selbstklebend



ANWENDUNGEN

- zur äußeren Abdichtung von Anschlüssen zwischen WDVS und angrenzenden Bauteilen
- für Fugenbreiten 3 - 7 mm und 5 - 11 mm
- zur Aufnahme von Fugenbewegungen

EIGENSCHAFTEN

- Baustoffklasse: B1 (schwerentflammbar) gemäß DIN 4102
- Sd-Wert: < 0,5 m
- Fugendurchlässigkeit: $a \leq 0,1 \text{ m}^3[\text{h} \cdot \text{m}^2(\text{daPa})^{-1}]$
- witterungsbeständig
- Temperaturbeständigkeit: -30°C bis +90°C
- Farbe: anthrazit mit weißem Markierungsstreifen

UNTERGRUND

- | | |
|-----------------------------------|---|
| Beschaffenheit / Prüfungen | ■ Der Untergrund muss eben, trocken, frei von haftmindernden Rückständen, staub- und fettfrei sowie tauglich für die Verklebung sein. |
|-----------------------------------|---|

VERARBEITUNG

- | | |
|---------------------|---|
| Vorbereitung | <ul style="list-style-type: none">■ Banddimension passend zur Fugenbreite wählen.■ Beim Ablängen des Bandes mindestens 2 cm/m dazu geben. |
| Montage | <ul style="list-style-type: none">■ Das Band aus technischen Gründen mindestens 2 mm von der Vorderkante der Fugenbreite nach innen verlegen.■ Bandenden werden stumpf gestoßen.■ Dichtband nicht um Ecken führen, sondern stumpf stoßen. |

LIEFERFORM

- 5,5 m/Rolle bzw. 38,5 m/Karton (Dichtband WDVS 3-7 mm)
- 4,2 m/Rolle bzw. 29,4 m/Karton (Dichtband WDVS 5-11 mm)

LAGERUNG

- Im verschlossenen Originalgebinde mindestens 12 Monate ab Herstellungsdatum lagerfähig.
- Kühl, frostfrei und trocken im geschlossenen Originalgebinde lagern.
- Restrollen im geöffneten Karton beschweren, um ein seitliches Aufgehen des Dichtbands zu vermeiden.

TECHNISCHE DATEN

EAN 13-stellig	Produktabkürzung	Fugentiefe	Fugenbreite
4004637632210	Dichtband WDVS 3-7 mm	15 mm	3 - 7 mm
4004637632227	Dichtband WDVS 5-11 mm	15 mm	5 - 11 mm

ALLGEMEINE HINWEISE

Die Angaben in diesem Merkblatt stellen nur allgemeine Empfehlungen dar. Sollten sich im konkreten Anwendungsfall Fragen ergeben, wenden Sie sich bitte an unseren zuständigen Technischen Verkaufsberater oder an unsere Hotline Tel. +49 541 601-601. Alle Angaben beruhen auf unseren derzeitigen Kenntnissen und Erfahrungen und beziehen sich auf die professionelle Anwendung und den gewöhnlichen Verwendungszweck. Alle Angaben sind unverbindlich und entbinden den Anwender nicht vor eigener Überprüfung der Eignung des Produkts für den vorgesehenen Anwendungszweck. Eine Gewähr für die Allgemeingültigkeit aller Angaben wird im Hinblick auf unterschiedlicher Witterungs-, Verarbeitungs- und Objektbedingungen ausgeschlossen. Änderungen im Rahmen produkt- und anwendungstechnischer Weiterentwicklungen bleiben vorbehalten. Die allgemeinen Regeln der Bautechnik, die gültigen Normen und Richtlinien sowie technischen Verarbeitungsrichtlinien sind zu beachten. Mit Erscheinen dieses technischen Merkblattes verlieren frühere Ausgaben ihre Gültigkeit. Aktuellste Informationen entnehmen Sie bitte unserer Website.