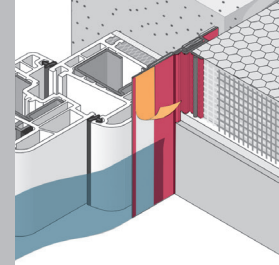


Fensteranschlussprofil für flexible Putzanschlüsse in WDV-Systemen

- ausgestattet mit komprimiertem PUR-Band, welches durch Entfernen des Schutzmechanismus ausgelöst wird und direkt am Bauteil expandiert
- schlagregendicht für Fugenbreiten von 3 - 9 mm
- Variante PUR-FIX-pro-S (W38pro) als schmale Ausführung lieferbar



ANWENDUNGEN

- für Putzanschlüsse an Fenstern und Türen, wenn mit grösseren Ausgleichsbewegungen gerechnet werden muss
- für alle quick-mix und SCHWENK WDV-Systeme

EIGENSCHAFTEN

- Kunststoffprofil gefertigt gemäß DIN 16941 / Brandklasse B1 gemäß DIN 4102
- UV- und witterungsbeständig

UNTERGRUND

Beschaffenheit / Prüfungen

- Der Untergrund muss eben, trocken, frei von haftmindernden Rückständen, staub- und fettfrei sowie tauglich für die Verklebung sein.
- Fenster und Türen müssen nach geltenden Richtlinien und dem neuesten Stand der Technik eingebaut sein.
- Vor der Montage unbedingt Klebprobe durchführen! An verdeckter Stelle Untergrund reinigen und ein ca. 10 cm langes Profilstück aufkleben und andrücken. Nach 30 Minuten abziehen. Der Bruch muss durchgängig im Schaumklebeband verlaufen.

Vorbehandlung

- Die zu beklebende Fläche ist zu reinigen und ggf. mit dem quick-mix Primerstift vorzubehandeln.

VERARBEITUNG

Temperatur

- Nicht bei Luft- und Untergrundtemperaturen unter +5°C verarbeiten.

Vorbereitung

- Gewebeleiste mit Auflageschere auf das Fertigmaß schneiden.

Montage

- Schutzlasche oben/unten entlang der Sollbruchstelle einschneiden.
- Gewebeleiste auf dem Rahmen durch Andrücken fixieren.
- Durch Entfernen des Schutzmechanismus wird die Expansion des komprimierten PU-Bands ausgelöst.

Aufbringen des Putzsystems

- Gewebestreifen vollständig in die Putzschicht einarbeiten. Dazu Gewebestreifen anheben, Putz vollflächig auftragen, Gewebestreifen in die Putzschicht eindrücken und weiter arbeiten.
- Danach angrenzende Gewebeteile bzw. Flächengewebe einbetten und glätten.
- Nach ausreichender Standzeit Oberputz auftragen.
- Schutzlasche nach Erhärtung des Putzes über die gesamte Länge einknicken und entfernen.

LIEFERFORM

- 25 Stück/Bund = 60 m/Bund

LAGERUNG

- Trocken, liegend und frostfrei lagern.
- Verformungen des Produkts durch unsachgemäße Lagerung sind zu vermeiden.
- Eine Lagerdauer von mehr als 12 Monaten ab dem Herstellungsdatum sollte vermieden werden.

TECHNISCHE DATEN

EAN 13-stellig	Produktabkürzung	Länge
4004637893000	APU-PUR-FIX-pro W37pro	2,4 m
4004637893017	APU-PUR-FIX-pro-S W38pro	2,4 m

ALLGEMEINE HINWEISE

Die Angaben in diesem Merkblatt stellen nur allgemeine Empfehlungen dar. Sollten sich im konkreten Anwendungsfall Fragen ergeben, wenden Sie sich bitte an unseren zuständigen Technischen Verkaufsberater oder an unsere Hotline Tel. +49 541 601-601. Alle Angaben beruhen auf unseren derzeitigen Kenntnissen und Erfahrungen und beziehen sich auf die professionelle Anwendung und den gewöhnlichen Verwendungszweck. Alle Angaben sind unverbindlich und entbinden den Anwender nicht von eigener Überprüfung der Eignung des Produkts für den vorgesehenen Anwendungszweck. Eine Gewähr für die Allgemeingültigkeit aller Angaben wird im Hinblick auf unterschiedlicher Witterungs-, Verarbeitungs- und Objektbedingungen ausgeschlossen. Änderungen im Rahmen produkt- und anwendungstechnischer Weiterentwicklungen bleiben vorbehalten. Die allgemeinen Regeln der Bautechnik, die gültigen Normen und Richtlinien sowie technischen Verarbeitungsrichtlinien sind zu beachten. Mit Erscheinen dieses technischen Merkblattes verlieren frühere Ausgaben ihre Gültigkeit. Aktuellste Informationen entnehmen Sie bitte unserer Website.