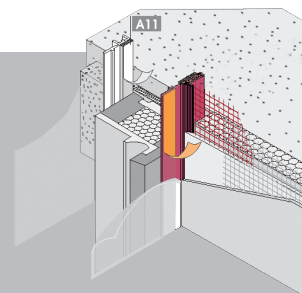


Einfach clevere Baustoffe.

quick-mix 

## APU-PUR-EX LOBATHERM Profil für entkoppelte Putzanschlüsse



Für entkoppelte Putzanschlüsse an Fenstern und Türen. Überall dort, wo mit Bewegung gerechnet werden muss, speziell bei Dämmstoffdicken > 120 mm. Schlagregendicht.

### Technische Information

Stablängen:	140 bzw. 240 cm
Gewebebreite:	25 cm
Material:	Profil Kunststoff, gefertigt nach DIN 16941 / Profil Brandklasse B1 gem. DIN 4102
Verpackungseinheit:	25 Stäbe
Prüfzeugnis	ift Nr. 104 27468

### EIGENSCHAFTEN:

- Kunststoffprofil mit PE-Dichtband 3 x 14 mm, SK-Band 15 mm und PUR-Band 10/5 mm
- Gewebeteil ultraschallverschweißt
- Mit integriertem PUR-Band

### ANWENDUNG:

- bei Putzanschlüssen im WDV-System mit Laibungsdämmung und einer Dämmstärke >120 mm (entkoppelte Lösung)
- bei Fenster-/Türanlagen, bei denen mit Bewegung gerechnet werden muss
- Anwendungen, die nicht eindeutig im Produktprospekt beschrieben sind, dürfen erst nach Rücksprache erfolgen
- Den Produkten beigelegte Verarbeitungshinweise sind zu beachten

### VERARBEITUNG:

- Alle Untergründe müssen eben, trocken, frei von haftmindernden Rückständen, staub- und fettfrei sowie tragfähig und tauglich für Verklebungen sein
- Klebprobe durchführen
- Profil mit Auflagenschere ablängen
- SK-Schutzlasche oben/unten entlang der Sollbruchstelle mit der Auflagenschere einschneiden

### LIEFERFORM:

Verpackungseinheit: 25 Stk. / Bund, Verpackungsinhalt: 35 m (bei 140 cm) / 60 m (bei 240 cm)

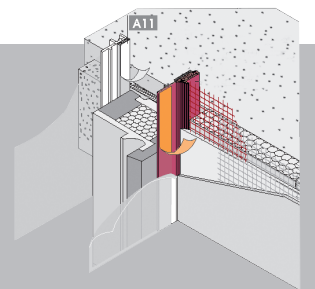
### HINWEIS:

- Bitte beachten Sie vor der Verarbeitung, dass Fenster/Türen nach den geltenden Richtlinien der Verbände (RAL-Gütegem. Fenster u. Haustüren, Bundesverbände des Holz u. Kunststoff verarbeitenden Handwerks, des Glas- und Metallhandwerks) und dem neuesten Stand der Technik eingebaut sind
- Dynamische Bewegungen können nur in Abhängigkeit der Dehnfähigkeit und der Dimensionierung des PE-Dichtbandes aufgenommen werden

Die Aussagen erfolgen aufgrund umfangreicher Prüfungen und Praxiserfahrungen. Sie sind nicht auf jeden Anwendungsfall übertragbar. Daher empfehlen wir gegebenenfalls Anwendungsversuche durchzuführen. Technische Änderungen im Rahmen der Weiterentwicklung vorbehalten. Im Übrigen gelten unsere allgemeinen Geschäftsbedingungen.

Stand: Mai 2015

## APU-PUR-EX LOBATHERM Profil für entkoppelte Putzanschlüsse



Weitere Auskünfte durch:

quick-mix Gruppe GmbH & Co. KG

Mühlenschweg 6 • 49090 Osnabrück • Telefon 0541 601-01 • Telefax 0541 601-853

info@quick-mix.de

Notfallnummer: +49 551 19 240