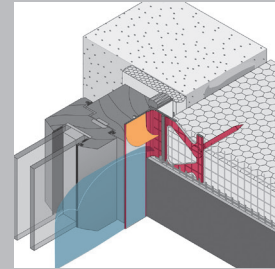


Fensteranschlussprofil für flexible Putzanschlüsse in WDV-Systemen

- schlagregendicht für Fugenbreiten von 3 - 9 mm
- mit expandierendem PUR-Band
- Plus-Variante NEO mit zusätzlicher TPE-Schutzlippe



ANWENDUNGEN

- für Putzanschlüsse an Fenstern und Türen, wenn mit grösseren Ausgleichsbewegungen gerechnet werden muss
- wenn eine Verklebung des Profils auf dem Rahmen nicht möglich oder gewollt ist
- für alle quick-mix und SCHWENK WDV-Systeme

EIGENSCHAFTEN

- Kunststoffprofil gefertigt gemäß DIN 16941 / Brandklasse B1 gemäß DIN 4102
- UV- und witterungsbeständig

UNTERGRUND

- | | |
|-----------------------------------|--|
| Beschaffenheit / Prüfungen | <ul style="list-style-type: none">■ Der Untergrund muss eben, trocken, frei von haftmindernden Rückständen, staub- und fettfrei sein.■ Fenster und Türen müssen nach geltenden Richtlinien und dem neuesten Stand der Technik eingebaut sein. |
|-----------------------------------|--|

VERARBEITUNG

- | | |
|-----------------------------------|---|
| Temperatur | <ul style="list-style-type: none">■ Nicht bei Luft- und Untergrundtemperaturen unter +5°C verarbeiten. |
| Vorbereitung | <ul style="list-style-type: none">■ Gewebeleiste mit Auflageschere auf das Fertigmaß schneiden. |
| Montage | <ul style="list-style-type: none">■ Verschlusskappe entfernen. Durch das Abreißen der Verschlussklappe wird das Expandieren des PUR-Bands ausgelöst.■ Profil trocken, ohne Ansetzmörtel am Fenster ausrichten.■ Gewebeleiste durch die Rundlöcher mit KU-Nagel am Dämmstoff fixieren (4 Stück/lfm.). |
| Aufbringen des Putzsystems | <ul style="list-style-type: none">■ Gewebestreifen vollständig in die Putzschicht einarbeiten. Dazu Gewebestreifen anheben, Putz vollflächig auftragen, Gewebestreifen in die Putzschicht eindrücken und weiter arbeiten.■ Danach angrenzende Gewebeteile bzw. Flächengewebe einbetten und glätten.■ Nach ausreichender Standzeit Oberputz auftragen.■ Schutzlasche nach Erhärtung des Putzes über die gesamte Länge einknicken und entfernen. |

LIEFERFORM

- 25 Stück/Bund
- Verpackungsinhalt: 60 m und 250 KU-Nägeln Z21 (= 5 Beutel)

LAGERUNG

- Trocken, liegend und frostfrei lagern.
- Verformungen des Produkts durch unsachgemäße Lagerung sind zu vermeiden.
- Eine Lagerdauer von mehr als 12 Monaten ab dem Herstellungsdatum sollte vermieden werden.

TECHNISCHE DATEN

EAN 13-stellig	Produktabkürzung	Länge
4004637818362	APU-NEO pro W36pro	2,4 m
4004637818133	APU-NEO plus W36plus	2,4 m

ALLGEMEINE HINWEISE

Die Angaben in diesem Merkblatt stellen nur allgemeine Empfehlungen dar. Sollten sich im konkreten Anwendungsfall Fragen ergeben, wenden Sie sich bitte an unseren zuständigen Technischen Verkaufsberater oder an unsere Hotline Tel. +49 541 601-601. Alle Angaben beruhen auf unseren derzeitigen Kenntnissen und Erfahrungen und beziehen sich auf die professionelle Anwendung und den gewöhnlichen Verwendungszweck. Alle Angaben sind unverbindlich und entbinden den Anwender nicht von eigener Überprüfung der Eignung des Produkts für den vorgesehenen Anwendungszweck. Eine Gewähr für die Allgemeingültigkeit aller Angaben wird im Hinblick auf unterschiedlicher Witterungs-, Verarbeitungs- und Objektbedingungen ausgeschlossen. Änderungen im Rahmen produkt- und anwendungstechnischer Weiterentwicklungen bleiben vorbehalten. Die allgemeinen Regeln der Bautechnik, die gültigen Normen und Richtlinien sowie technischen Verarbeitungsrichtlinien sind zu beachten. Mit Erscheinen dieses technischen Merkblattes verlieren frühere Ausgaben ihre Gültigkeit. Aktuellste Informationen entnehmen Sie bitte unserer Website.