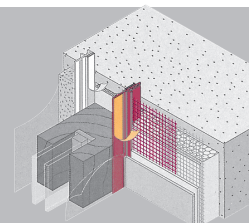




Einfach clevere Baustoffe.

APU-GLU, APU GLU-plus LOBATHERM Gewebeleiste zum Überputzen



Für Putzanschlüsse an Fenstern und Türen sowie für Rekonstruktionen mit DünnSchichtputzen. Schlagregendicht. Plus-Variante mit Gummi-Lippe.

Technische Information

Stablängen:	140 bzw. 240 cm
Gewebebreite:	25 cm
Material Hart-PVC:	Kunststoff, gefertigt nach DIN 16941 / Brandklasse B1 gem. DIN 4102
Material Schutzlippe (APU-GLU plus):	TPE (thermoplastisches Elastomer)
Prüfzeugnis:	EMPA Nr. 173557

EIGENSCHAFTEN:

- Kunststoffprofil mit PE-Dichtband 4 x 15 mm, SK-Band 15 mm
- Gewebe ultraschallverschweißt
- Mit Schutzlippe bei Ausführung APU-GLU plus
- Schlagregendicht gemäß Prüfzeugnis EMPA Nr. 173557

ANWENDUNG:

- Für Putzanschlüsse an Fenstern, Türen und ähnlichen Bauwerksteilen
- Anwendungen, die nicht eindeutig im Produktprospekt beschrieben sind, dürfen erst nach Rücksprache erfolgen
- Den Produkten beigelegte Verarbeitungshinweise sind zu beachten

VERARBEITUNG:

- Alle Untergründe müssen eben, trocken, frei von haftmindernden Rückständen, staub- und fettfrei sowie tragfähig und tauglich für Verklebungen sein
- Klebprobe durchführen
- Profil mit Auflagenschere ablängen
- Für die Verputzarbeiten wird eine Abdeckfolie auf die selbstklebende Schutzlasche ausgedrückt
- SK-Schutzlasche oben/unten entlang der Sollbruchstelle mit der Auflagenschere einschneiden

LIEFERFORM:

Verpackungseinheit: 25 Stk. / Bund, Verpackungsinhalt: 35 m (bei 140 cm) / 60 m (bei 240 cm)

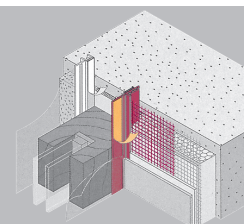
HINWEIS:

- Bitte beachten Sie vor der Verarbeitung, dass Fenster/Türen nach den geltenden Richtlinien der Verbände (RAL-Gütegem. Fenster u. Haustüren, Bundesverbände des Holz u. Kunststoff verarbeitenden Handwerks, des Glas- und Metallhandwerks) und dem neuesten Stand der Technik eingebaut sind
- Dynamische Bewegungen können nur in Abhängigkeit der Dehnfähigkeit und der Dimensionierung des PE-Dichtbandes aufgenommen werden

Die Aussagen erfolgen aufgrund umfangreicher Prüfungen und Praxiserfahrungen. Sie sind nicht auf jeden Anwendungsfall übertragbar. Daher empfehlen wir gegebenenfalls Anwendungsversuche durchzuführen. Technische Änderungen im Rahmen der Weiterentwicklung vorbehalten. Im Übrigen gelten unsere allgemeinen Geschäftsbedingungen.

Stand: Juli 2015

APU-GLU, APU GLU-plus LOBATHERM Gewebeleiste zum Überputzen



Weitere Auskünfte durch:

quick-mix Gruppe GmbH & Co. KG

Mühlenschweg 6 • 49090 Osnabrück • Telefon 0541 601-01 • Telefax 0541 601-853

info@quick-mix.de

Notfallnummer: +49 551 19 240