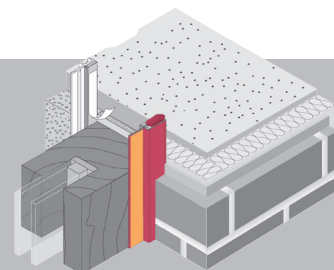


Einfach clevere Baustoffe.

quick-mix 

APU-ELA LOBATHERM Anschlussprofil für Riemchen



Für Riemchenanschlüsse an Fenster und Türen.
Mit weicher Schutzlippe.

Technische Information

Stablängen:	240 cm
Breite:	17,7 mm
Höhe:	4,9 mm
Material Hart-PVC:	Kunststoff, gefertigt nach DIN 16941 / Brandklasse B1 gem. DIN 4102
Material Schutzlippe:	TPE (thermoplastisches Elastomer)
Verpackungseinheit:	30 Stäbe
Prüfzeugnis:	EMPA Nr. 169080

EIGENSCHAFTEN:

- Kunststoffprofil mit PU-Fugendichtband 5/25 x 10 mm, PE-Dichtband 3 x 14 mm und SK-Band 15 mm

ANWENDUNG:

- Bei Putzanschlüssen, WDV-Systemen, Spachtelungen mit Gewebe, zweischaligem Mauerwerk und Riemchen-Verblender
- Anwendungen, die nicht eindeutig im Produktprospekt beschrieben sind, dürfen erst nach Rücksprache erfolgen
- Den Produkten beigelegte Verarbeitungshinweise sind zu beachten

VERARBEITUNG:

- Alle Untergründe müssen eben, trocken, frei von haftmindernden Rückständen, staub- und fettfrei sowie tragfähig und tauglich für Verklebungen sein.
- Klebprobe durchführen.
- Profil mit Auflagenschere ablängen.
- SK-Schutzlasche oben/unten entlang der Sollbruchstelle mit der Auflagenschere einschneiden.

Hinweise:

- Bitte beachten Sie vor der Verarbeitung, dass Fenster/Türen nach den geltenden Richtlinien der Verbände (RAL-Gütegem. Fenster u. Haustüren, Bundesverbände des Holz u. Kunststoff verarbeitenden Handwerks, des Glas- und Metallhandwerks) und dem neuesten Stand der Technik eingebaut sind.
- Dynamische Bewegungen können nur in Abhängigkeit der Dehnfähigkeit und der Dimensionierung des PE-Dichtbandes aufgenommen werden.

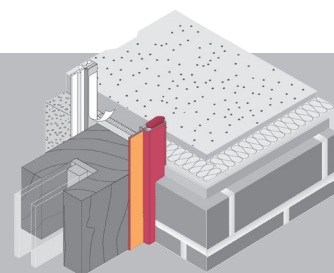
LIEFERFORM:

Verpackungseinheit: 30 Stäbe / Bund, Verpackungsinhalt: 72 m

Die Aussagen erfolgen aufgrund umfangreicher Prüfungen und Praxiserfahrungen. Sie sind nicht auf jeden Anwendungsfall übertragbar. Daher empfehlen wir gegebenenfalls Anwendungsversuche durchzuführen. Technische Änderungen im Rahmen der Weiterentwicklung vorbehalten. Im Übrigen gelten unsere allgemeinen Geschäftsbedingungen.

Stand: Mai 2015

APU-ELA LOBATHERM Anschlussprofil für Riemchen



Weitere Auskünfte durch:

quick-mix Gruppe GmbH & Co. KG

Mühlenschweg 6 • 49090 Osnabrück • Telefon 0541 601-01 • Telefax 0541 601-853

info@quick-mix.de

Notfallnummer: +49 551 19 240