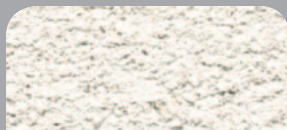
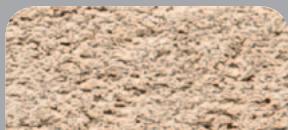


Einfach clevere Baustoffe.



Art.-Nr. 92701  
Farbton weiß PW 2010



Art.-Nr. 92703  
Farbton PW 20071



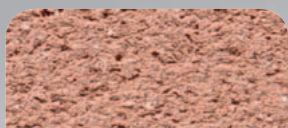
Art.-Nr. 92702  
Farbton grau PW 2019



Art.-Nr. 92703  
Farbton PW 20081



Art.-Nr. 92703  
Farbton PW 2032



Art.-Nr. 92703  
Farbton PW 20084



Art.-Nr. 92703  
Farbton PW 20221



Art.-Nr. 92703  
Farbton PW 2004



Art.-Nr. 92703  
Farbton PW 2002

Weitere Sonderfarben  
auf Anfrage möglich.

Durch Drucktechnik und die verwendeten Naturrohstoffe können Farbschwankungen auftreten. Bei Nachbestellung sind geringfügige Farbabweichungen nicht auszuschließen. Für eine absolute Farbgleichheit zwischen dem vorliegenden Farbmuster und dem P250 kann daher keine Gewähr übernommen werden. Änderungen im Rahmen der Weiterentwicklung vorbehalten.



[www.quick-mix.de](http://www.quick-mix.de)

# Steinersatzmasse P250

Restauriermörtel zum Ergänzen und Restaurieren von Natur- und Sandsteinen.

## Steinersatzmasse P250

### Zement-Kalk-Mörtel zum Restaurieren von Natur- oder Sandsteinen.

#### Anwendung:

- Zum Restaurieren und Ergänzen von Natur- und Sandsteinen sowie zur Herstellung von Sandsteinimitationen (Figuren, Ornamenten usw.). Farbton und Kornaufbau werden weitestgehend dem Naturstein angepasst.
- **Vor Anwendung der Steinersatzmasse ist die Eignung zu überprüfen.**
- Zur nachträglichen Verfugung mit Fugenglattstrich geeignet. Mit dem Fugeisen in erdfeuchter bis schwachplastischer Konsistenz fachgerecht lagenweise einbringen.

#### Qualität & Sicherheit:

- Bindemittel gem. DIN EN 197 und DIN EN 459
- spezielle Sande, Farbpigmente, Zusätze
- güteüberwacht • chromatarm gemäß TRGS 613

#### Untergrund:

Der Untergrund muss frostfrei, fest, saugfähig, frei von Staub und Verunreinigungen sein. Schadhafte Steine bis auf den gesunden Kern abschlagen (Schwalbenschwanzprofile), so dass eine Mindestputzstärke von 10 mm aufgebracht werden kann. Bei größeren Putzstärken ist mit nicht rostendem Material (V2A-Material, Messing usw.) eine Armierung zu erstellen.

#### Verarbeitung:

35-kg-Sack mit ca. 5,8 Liter sauberem Wasser mit Quirl anmachen. Maximale Auftragsstärke pro Arbeitsgang 30 mm. Die letzte Putzlage sollte 2-3 mm über der Steinoberfläche liegen. Diese Überhöhung wird nach vollständiger Erhärtung (nach 28 Tagen) mittels Steinmetztechniken wieder abgenommen.

#### Nachbehandlung:

Es empfiehlt sich eine Nachbehandlung mit IWA Imprägnier-Emulsion wa, um die Wasser abweisende Schutzwirkung zu erhöhen. Der frische Mörtel ist vor zu rascher Austrocknung (starker Wind oder direkte Sonneneinstrahlung) sowie ungünstigen Witterungseinflüssen (Schlagregen, Frost etc.) zu schützen. Arbeiten nicht bei Luft- und Untergrundtemperaturen unter +5 °C ausführen. Nebel und Regen können zu Fleckenbildung und Ausblühungen führen. Der Farbton wird durch die Saugfähigkeit des Untergrundes, die Witterungsbedingungen und die Arbeitsweise beeinflusst und kann deshalb abweichen. Nachlieferungen sind vor der Verarbeitung auf Farbübereinstimmung zu prüfen. Nicht mit anderen Produkten mischen.

#### Ergiebigkeit:

Körnung: 0 – 0,5 ca. 21 l Frischmörtel bei 35 kg Trockenmörtel

#### Verbrauch:

Der Verbrauch richtet sich nach der Auftragsdicke.

## Technische Information

<b>Baustoffklasse:</b>	<b>A1</b>
<b>Druckfestigkeit:</b>	<b>≥ 15 N/mm<sup>2</sup></b>
<b>Biegezugfestigkeit:</b>	<b>&gt; 6 N/mm<sup>2</sup></b>
<b>Körnung:</b>	<b>0-0,5 mm</b>
<b>Farbton:</b>	<b>nach Vorlage</b>
<b>Verarbeitungstemperatur:</b>	<b>&gt; + 5 °C und &lt; + 30 °C, Verarbeitungshinweise beachten</b>
<b>Elastizitätsmodul E:</b>	<b>ca. 13280 N/mm<sup>2</sup></b>
<b>Elastizitätsmodul E<sub>dyn</sub>:</b>	<b>ca. 17,3 GPa</b>
<b>Wasserbedarf:</b>	<b>ca. 5,8 l je 35 kg</b>
<b>Ergiebigkeit:</b>	<b>0-0,5 ca. 21 l bei 35 kg</b>
<b>Lagerung:</b>	<b>Trocken und sachgerecht, ca. 6 Monate</b>
<b>Farbtöne / Sonderausführungen:</b>	<b>weiß, grau, Sonderfarben und -körnung (1,2 mm) auf Anfrage</b>

#### Lagerung:

Trocken und sachgerecht. Wir empfehlen den Verbrauch innerhalb von ca. 6 Monaten.

#### Lieferform:

35-kg-Sack

#### Hinweis:

Dieses Produkt enthält Kalk/Zement und reagiert mit Feuchtigkeit/Wasser alkalisch. Deshalb Haut und Augen schützen. Bei Berührung grundsätzlich mit Wasser abspülen. Bei Augenkontakt unverzüglich den Arzt aufsuchen. Siehe auch Sackaufdruck.

Die Aussagen erfolgen aufgrund umfangreicher Prüfungen und Praxiserfahrungen. Sie sind nicht auf jeden Anwendungsfall übertragbar. Daher empfehlen wir gegebenenfalls Anwendungsversuche durchzuführen. Technische Änderungen im Rahmen der Weiterentwicklung vorbehalten. Im Übrigen gelten unsere allgemeinen Geschäftsbedingungen.

Wir beraten Sie gern.