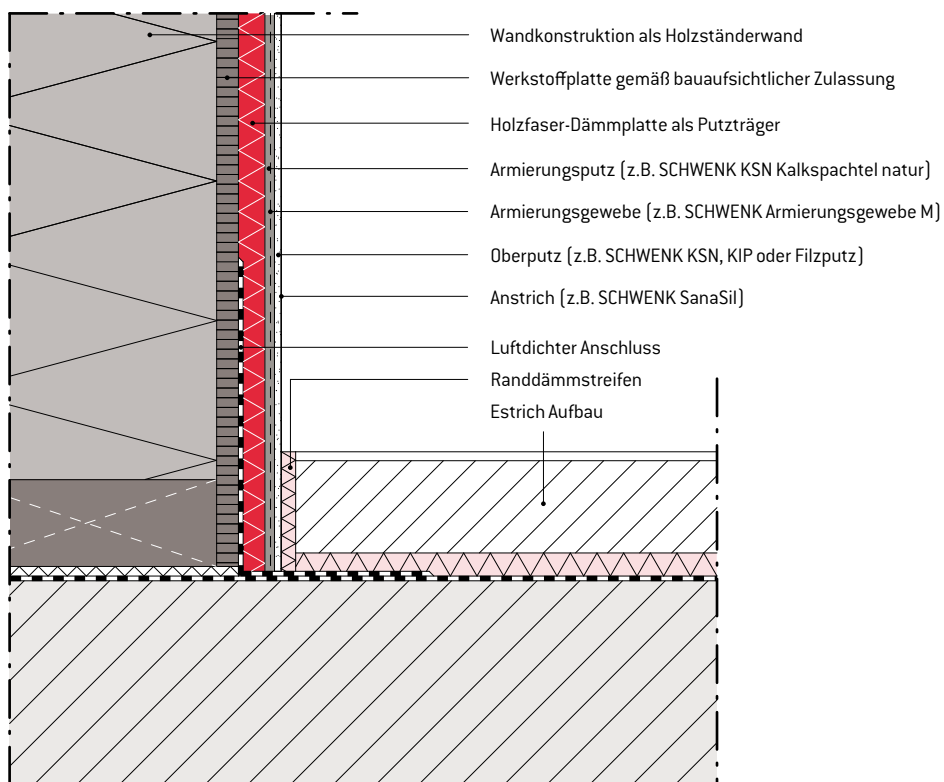


1.16 Innenputz auf HWF – Anschluss Estrich



HOLZBAU

Darstellung eines SCHWENK Wärmedämm-Verbundsystems.
 Angrenzende Gewerke sind nur schematisch dargestellt.
 Detailzeichnungen haben nur empfehlenden Charakter und ersetzen keine Fachplanung!

