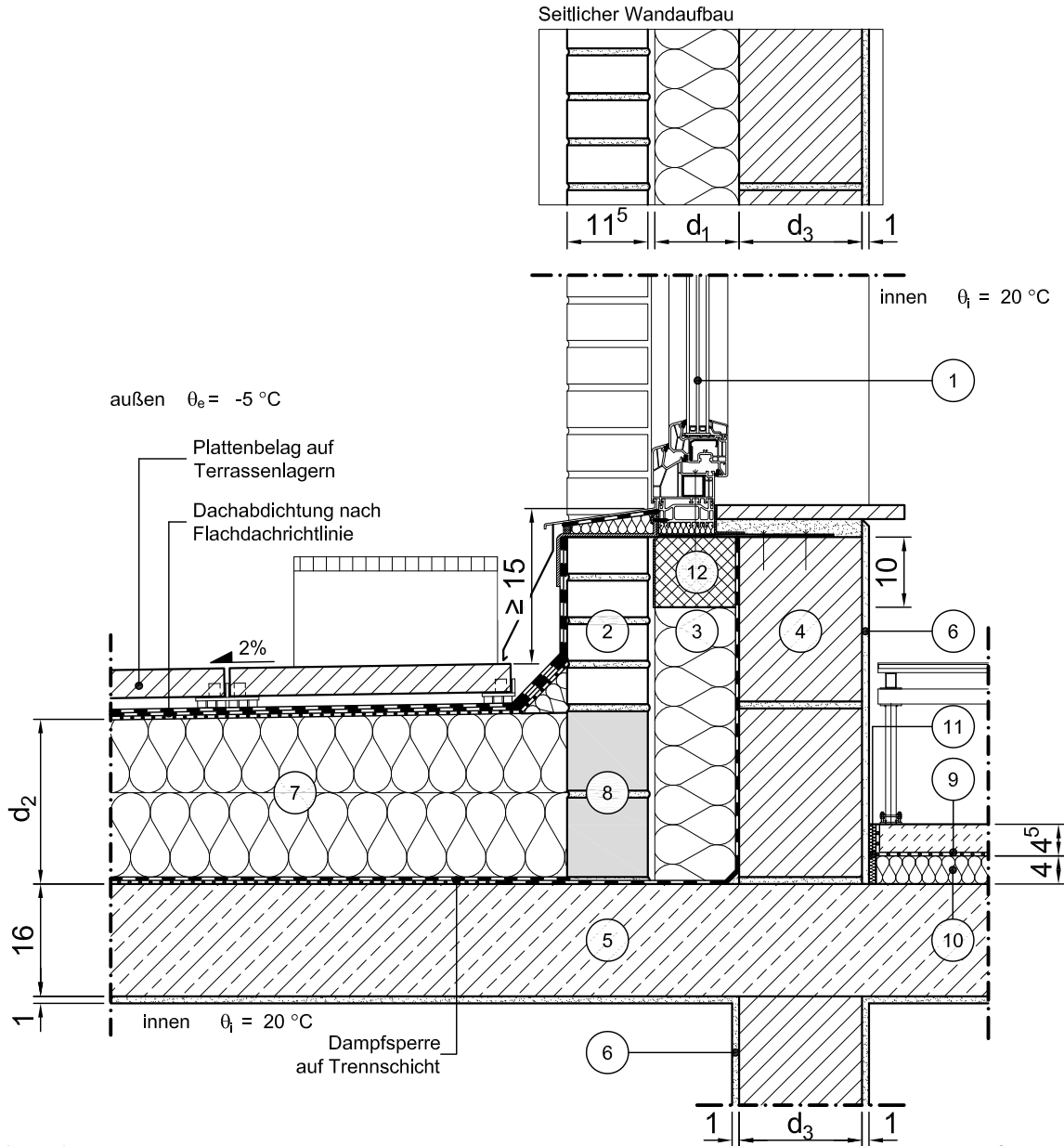


Modell-Nr.	21-18-01-03
Konstruktionsart	zweischalige Außenwand
Anschluss	Loggien, Erker, Terrassen, Durchfahrten
Untergruppe	Anschluss unten an Geschossdecke

Variante Fenster/Tür in Dämmebene



Vertikalschnitt

Maßstab 1:10

	Schichtbezeichnung	s [m]	$\rho$ [kg/m <sup>3</sup> ]	$\lambda$ [W/mK]		Schichtbezeichnung	s [m]	$\rho$ [kg/m <sup>3</sup> ]	$\lambda$ [W/mK]
①	Tür / Fensterelement	0,07	-	$\lambda_{\text{Fen}}$	⑦	Wärmedämmung (als Gefälledämmung)	$d_2$	-	$\lambda_2$
②	Verblendmauerwerk	0,115	1800	0,99	⑧	Wärmetechnisch verbesserte Steinlage	0,115	-	0,33
③	Wärmedämmplatte als Vollämmung	$d_1$	-	$\lambda_1$	⑨	Estrich auf Trennlage	0,045	2000	1,4
④	Mauerwerk	$d_3$	-	$\lambda_3$	⑩	Trittschalldämmung	0,04	-	0,040
⑤	Stahlbeton	0,16	2300	2,3	⑪	Randdämmstreifen	0,01	-	0,040
⑥	Innenputz	0,01	1400	0,70	⑫	Mauerrandstreifen aus XPS	s.o.	-	0,036