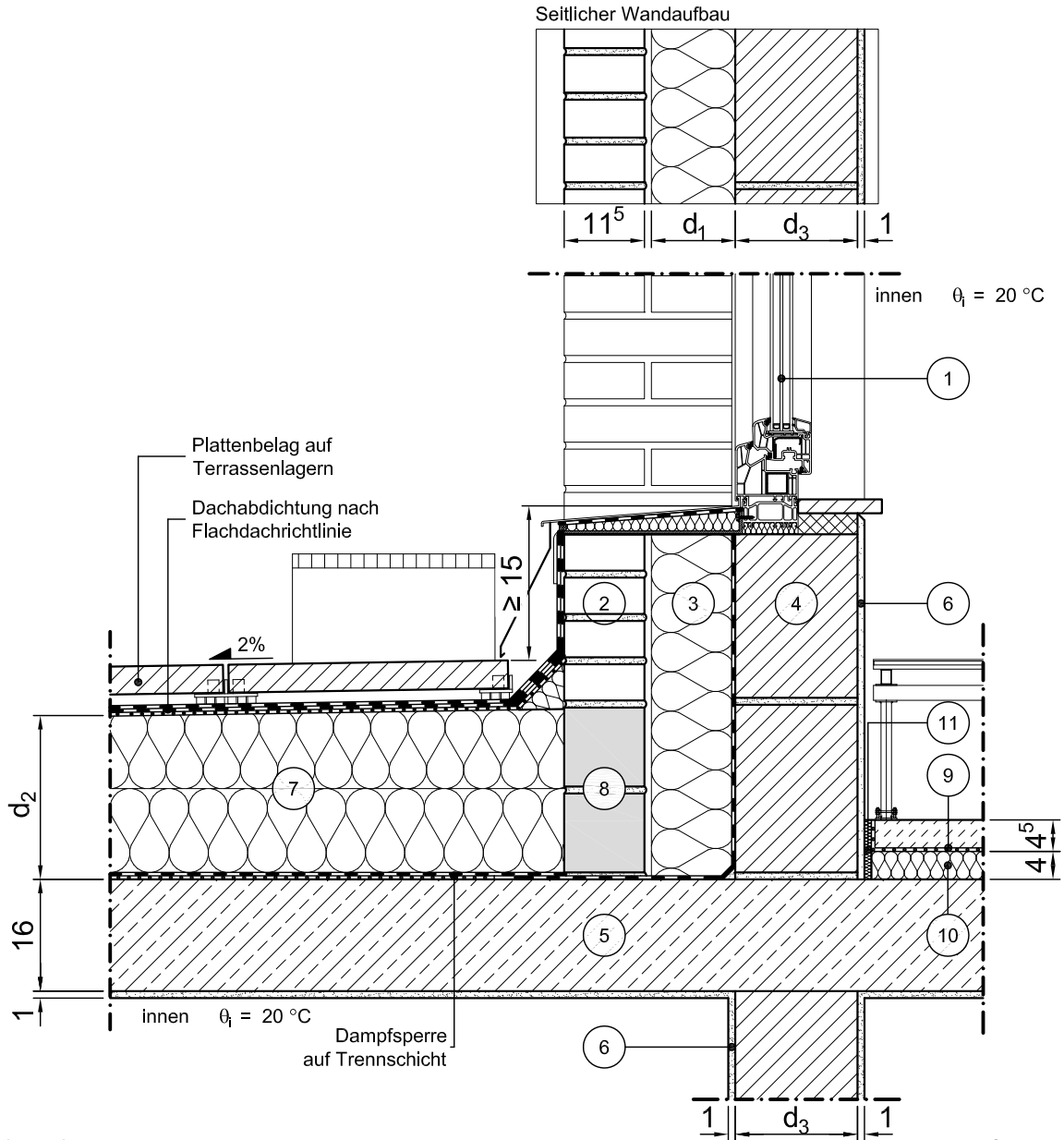


Modell-Nr.	21-18-01-02
Konstruktionsart	zweischalige Außenwand
Anschluss	Loggien, Erker, Terrassen, Durchfahrten
Untergruppe	Anschluss unten an Geschossdecke

Variante Fenster/Tür in Wandebene



Vertikalschnitt

Maßstab 1:10

	Schichtbezeichnung	s [m]	ρ [kg/m ³]	λ [W/mK]		Schichtbezeichnung	s [m]	ρ [kg/m ³]	λ [W/mK]
①	Tür / Fensterelement	0,07	-	λ _{Fen}	⑦	Wärmedämmung (als Gefälledämmung)	d ₂	-	λ ₂
②	Verblendmauerwerk	0,115	1800	0,99	⑧	Wärmetechnisch verbesserte Steinlage	0,115	-	0,33
③	Wärmedämmplatte als Voldämmung	d ₁	-	λ ₁	⑨	Estrich auf Trennlage	0,045	2000	1,4
④	Mauerwerk	d ₃	-	λ ₃	⑩	Trittschalldämmung	0,04	-	0,040
⑤	Stahlbeton	0,16	2300	2,3	⑪	Randdämmstreifen	0,01	-	0,040
⑥	Innenputz	0,01	1400	0,70	⑫				