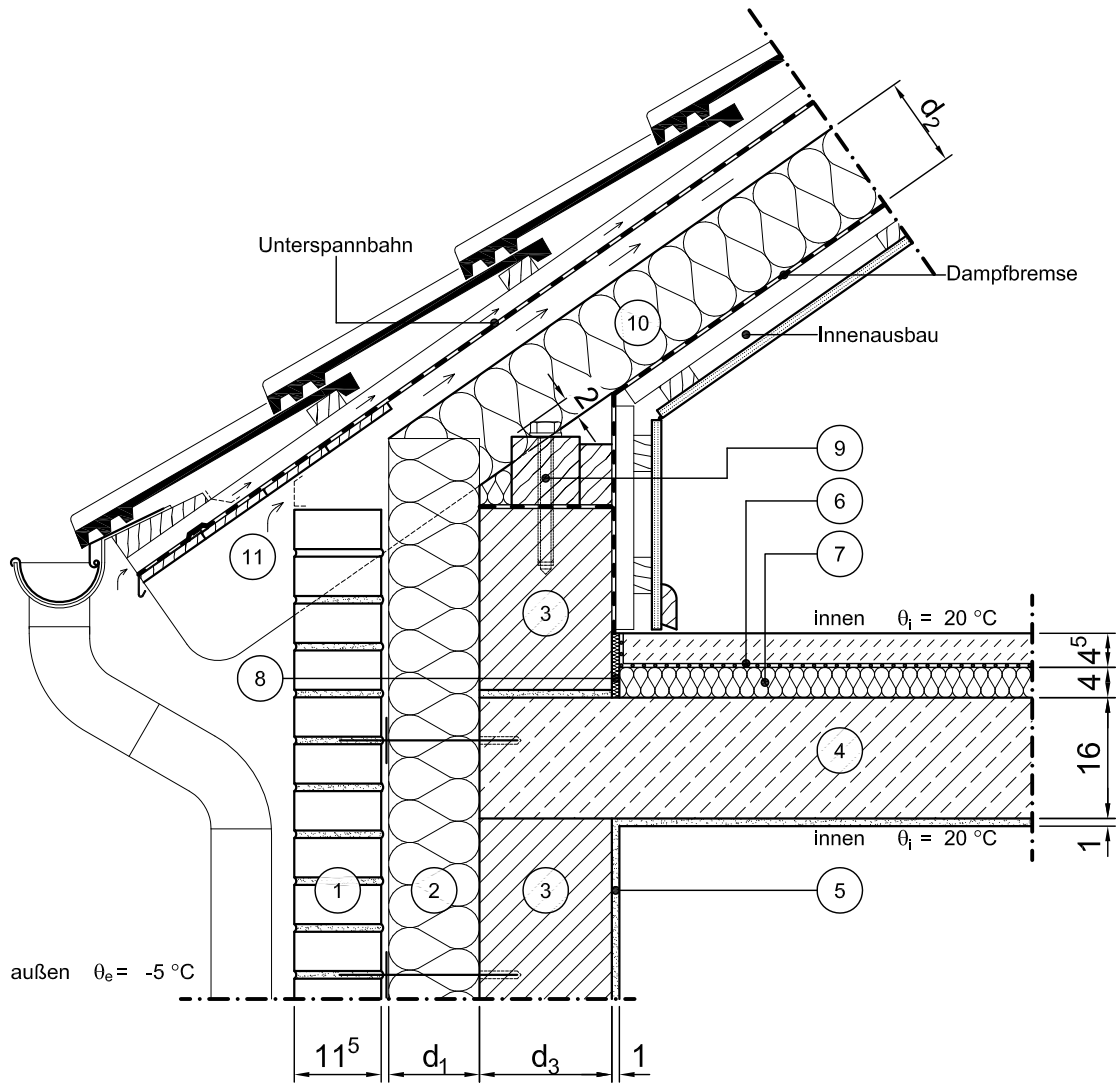


| | |
|------------------|--|
| Modell-Nr. | 21-01-51-01 |
| Konstruktionsart | zweischalige Außenwand |
| Anschluss | Traufanschluss |
| Untergruppe | zu beheiztem Dachraum, Steildach, mit Zwischensparrendämmung |
| Variante | Wandebene |



Vertikalschnitt

Maßstab 1:10

| | Schichtbezeichnung | s [m] | ρ [kg/m ³] | λ [W/mK] | | Schichtbezeichnung | s [m] | ρ [kg/m ³] | λ [W/mK] |
|---|--------------------------------|----------------|-----------------------------|------------------|---|--|----------------|-----------------------------|------------------|
| ① | Verblendmauerwerk | 0,115 | 1800 | 0,99 | ⑦ | Trittschalldämmung | 0,04 | - | 0,040 |
| ② | Wärmedämmplatte als Voldämmung | d ₁ | - | λ_1 | ⑧ | Randdämmstreifen | 0,01 | - | 0,040 |
| ③ | Mauerwerk | d ₃ | - | λ_3 | ⑨ | Fußpfette auf Abdichtung mit Verankerung | 0,10 | 500 | 0,13 |
| ④ | Stahlbeton | 0,16 | 2300 | 2,3 | ⑩ | Wärmedämmung | d ₂ | - | λ_2 |
| ⑤ | Innenputz | 0,01 | 1400 | 0,7 | ⑪ | Dachsparren | s.o. | 500 | 0,13 |
| ⑥ | Estrich auf Trennlage | 0,045 | 2000 | 1,4 | ⑫ | | | | |