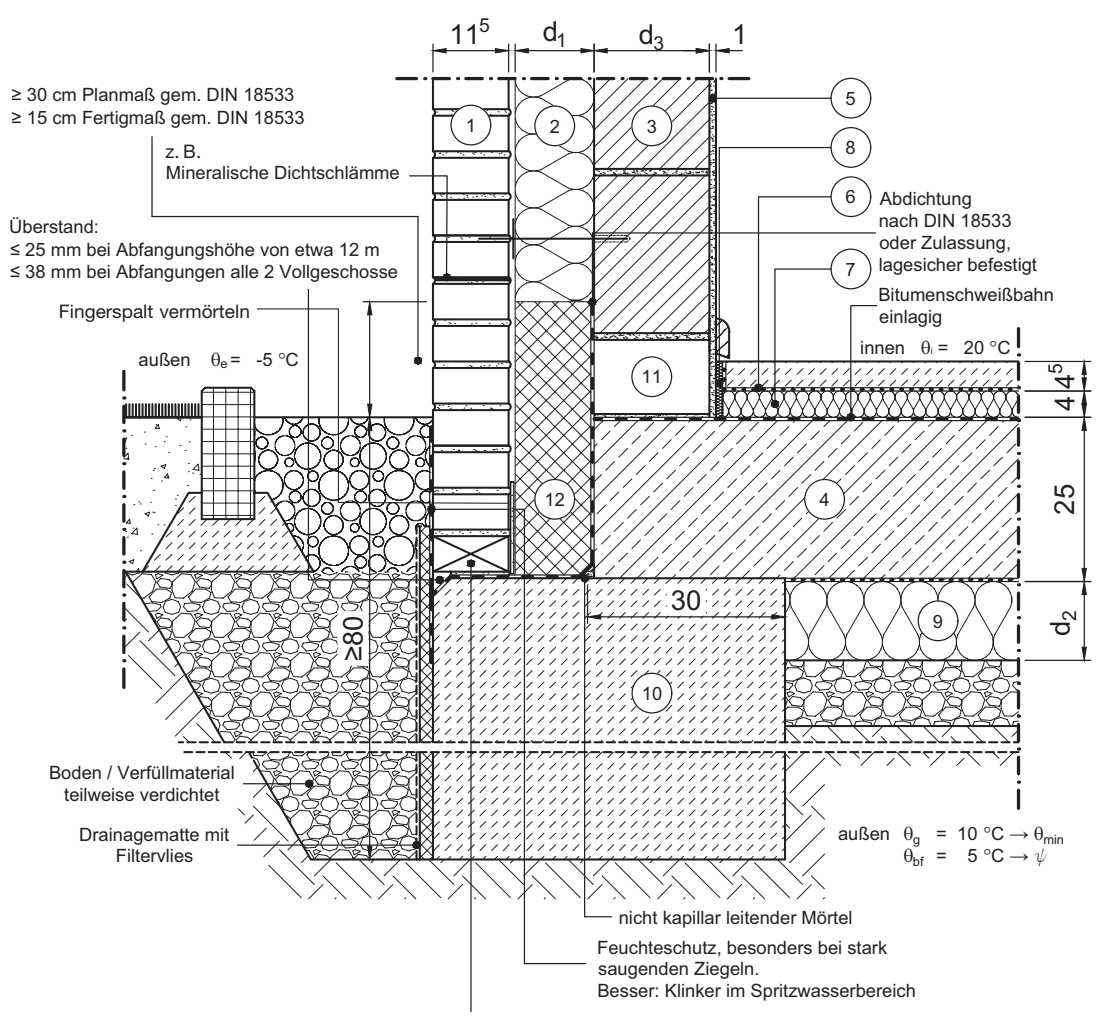


Detail-Nr.	05-01-040
Konstruktionsart	zweischalige Außenwand
Gewerk	Sockel
Beschreibung	mit Streifenfundament, außenseitig gedämmt, Streifenfundament seitlich nicht gedämmt
Variante	mit Kimmstein



Vertikalschnitt Offene Fuge abhängig von Schlagregenbelastung der Fassade. Immer bei Feuchteschutz auf dem Verblendsockel. Maßstab 1:10

	Schichtbezeichnung	s [m]	$\rho$ [kg/m <sup>3</sup> ]	$\lambda$ [W/mK]		Schichtbezeichnung	s [m]	$\rho$ [kg/m <sup>3</sup> ]	$\lambda$ [W/mK]
1	Verblendmauerwerk	0,115	1800	0,99	7	Trittschalldämmung	0,04	-	0,040
2	Wärmedämmplatte als Volldämmung	$d_1$	-	$\lambda_1$	8	Randdämmstreifen	0,01	-	0,040
3	Mauerwerk	$d_3$	-	$\lambda_3$	9	Perimeterdämmung unter Trennlage	$d_2$	-	$\lambda_2$
4	Stahlbeton, Beton mit hohem Wassereindringwiderstand	0,25	2300	2,3	10	Frostschürze mit Vormauerwerk-Sockel	s.o.	> 1800	2,0
5	Innenputz	0,01	1400	0,70	11	KS - Kimmstein	0,113	-	0,33
6	Estrich auf Trennlage	0,045	2000	1,4	12	Perimeterdämmung	$d_1$	-	$\lambda_1$