

Außergewöhnliche Architektur — wirtschaftlich und dauerhaft schön dank quick-mix Technologie

Spannender Architekturmix im Outlet Shopping Center Ingolstadt Village / komplett neu errichtete Einkaufsstadt / dekorativer Jugendstil kombiniert mit Industrie-Design der Jahrhundertwende / YTONG-Porenbeton-Mauerwerk mit quick-mix Faser-Leichtputz MFL (geprüftes Bausystem) / höchste Rissicherheit / Baukostenreduzierung durch Wegfall der Gewebespachtelung / kurze Stand- und Trockenzeiten / quick-mix Scheibenputz SPS als Oberputz / Gestaltungsvielfalt in Farbe und Form / Verblendmauerwerk mit leistungsstarkem Fugenmörtel FM von quick-mix

Vor den Toren Ingolstadts — direkt an der Autobahn A9 — ist sowohl für Schnäppchenjäger als auch für Architekturbegeisterte ein kleines Paradies entstanden. Im September 2005 wurde hier das Outlet Shopping Center Ingolstadt Village eröffnet. Auf einer Verkaufsfläche von circa 16.000 m² bieten renommierte deutsche und internationale Mode- und Designermarken ihre Kollektionen aus der Vorsaison zu reduzierten Preisen an. Erfolgreiches Konzept: Allein im Jahre 2007 bummelten circa 1,2 Millionen Besucher durch die derzeit über 72 vermieteten Ladenflächen. Mit dem im November 2007 begonnenen dritten Bauabschnitt kommen noch weitere 5.229 m² mit 34 Einzelläden dazu — Fertigstellung ist für September 2008 geplant.

Angelegt wie eine kleine Stadt mit Fußgängerzone und pittoresken Plazas, begeistert das Village mit einem außergewöhnlichen Gebäude- und Architekturmix. Da wechseln sich phantasievoll geschmückte Putz- mit kunstvoll gestalteten Verblendfassaden ab. Liebevoll gestaltete Türme, originalgetreue Malereien, Gauben und Erker sowie interessante Dachformen sind weitere Elemente, die für eine warme, freundliche Atmosphäre sorgen. Hierzu John T. Quinn, Deutschland-Direktor des Village-Betreibers Value Retail: „Die Architektur der Gebäude soll die Textilfabrikzeit um die Jahrhundertwende widerspiegeln.“ Mit der Wahl dieses Motivs schafft Value Retail einen gelungenen Anknüpfungspunkt zur Region und ihrer historischen Tradition der industriellen Textilverarbeitung. Für den erfolgreichen Brückenschlag in die Moderne sorgen zahlreiche eher nüchterne Gebäude, die sich mit ihren großen Glasfassaden überraschend harmonisch in das malerische Straßenbild einfügen.

Alle Gebäude im Village sind in Stahl-Hallenbau-Konstruktion errichtet. Die gedämmten Dächer bestehen aus Sandwichelementen, die Rückwände und teils auch die Seitenwände aus Paneelen, die für sich bereits die Wärmeschutzverordnung erfüllen. Die detailreichen Fassaden sind aus YTONG-Porenbeton gemauert und anschließend verputzt oder mit einer Verblendfassade versehen worden.

Gestaltungsfrohe Fassaden verlangen höchste Rissicherheit

„Bei unseren Gebäuden legen wir sehr großen Wert auf die Qualität der Baustoffe. Schließlich sollen sich unsere Kunden bei uns wohl fühlen. Fachgerechte Ausführung und gute Qualität sind dabei sehr wichtig — vor allem auch, um spätere Wartungskosten zu reduzieren“, erklärt John T. Quinn die Philosophie von Value Retail. Eine Einstellung, die insbesondere den wunderschönen Putzfassaden zugutekommt. Denn gerade die perfekt gearbeiteten Flächen, die liebevollen Malereien sowie der harmonische Farbanstrich auf dem extrem leichten Porenbeton-Mauerwerk verlangen nach einem leistungsfähigen Putz, der den besonderen physikalischen Eigenschaften dieses Wandbaustoffes gerecht wird.

„Auf Basis unserer hohen Anforderungen hat sich der Generalunternehmer für den quick-mix Faser-Leichtputz MFL als Unterputz entschieden. Untersuchungen haben ergeben, dass sich dieser auf Porenbeton sehr gut eignet“, so John T. Quinn über das ausschlaggebende Motiv für diese Produktwahl. Die Vorteile sind überzeugend: Gemeinsam mit dem YTONG-Porenbeton bildet der quick-mix Faser-Leichtputz MFL ein qualifiziertes Bausystem, das rissfeste und langlebige Putzschichten gewährleistet. Schließlich ist der MFL speziell für das moderne Bauen mit leichten Wandbaustoffen entwickelt worden. Sein günstiges Temperaturverhalten, die geringe Rohdichte und das niedrige Elastizitätsmodul gewährleisten ein minimales Rissrisiko sowie eine optimale Anpassung an verschiedene Untergründe. Diesem hohen Maß an Sicherheit verdankt der MFL das Prüfsiegel GFT für geprüfte Faser-Technologie.

quick-mix MFL: Qualität, die sich rechnet!

Neben extremer Rissicherheit und Ergiebigkeit überzeugt der quick-mix Faser-Leichtputz MFL durch hohe Wirtschaftlichkeit. So konnte im Village z. B. auf eine vollflächige Gewebespachtelung dank des MFL verzichtet werden. Ein weiterer wichtiger Aspekt: Der MFL funktioniert auf stark saugenden Untergründen auch ohne Grundierung. Das spart Zeit und Geld — ebenso wie die sehr kurzen Stand- und Trockenzeiten. Vorteile, die John T. Quinn

bestätigt: „Die Gewebespackelung ist an großen Flächen entfallen. Die Vorteile dieses Putzes, nach denen er ja schließlich ausgewählt wurde, sind auf jeden Fall spürbar.“

Gleichsam als Unter- wie auch als Oberputz einsetzbar, fungiert der MFL im Village als Grundputz für den dünn-schichtigen quick-mix Scheibenputz SPS. Dieser mineralische Edelputz unterstützt mit seiner kratzputzähnlichen Struktur die perfekt inszenierte Wirkung der wunderschönen Village-Gebäude. In vielen Farben und Körnungen lieferbar, ist er hier in einer sehr feinen Körnung von 0-2 Millimetern in der Farbe Weiß verarbeitet worden. Die harmonische Farbgebung erfolgte in einem abschließenden Anstrich.

Lebendige Verblendfassaden dank variantenreicher Fugen und Verbände

Oftmals sind es nur wenige Zentimeter, aber sie können entscheidend sein. Die Rede ist von den unterschiedlichen Ziegel-Verbänden, die mit ihrer Variationsvielfalt eine Fassade ruhig oder lebendig wirken lassen. Das Village ist hierfür ein hervorragendes Beispiel. Im Zusammenspiel mit verschiedenen Klinkerfarben, Oberflächenstrukturen und Fugenausführungen spiegeln die im Village eingesetzten variantenreichen Verbandformen gekonnt den Zeitgeist der industriellen Gebäude im frühen 20. Jahrhundert wider.

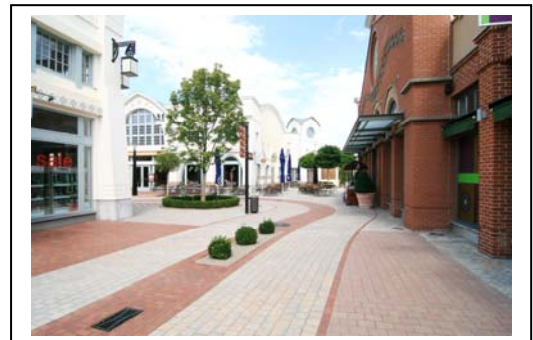
Dabei ist vor allem die Wahl der richtigen Fuge für ein optisch ansprechendes und dauerhaft beständiges Gesamtbild von immenser Wichtigkeit. Alle Verblendfassaden im Village sind mit dem quick-mix Fugenmörtel FM nachträglich per Fugenglattstrich verfugt worden. Speziell entwickelt für Außen- und Innenfugarbeiten eignet sich der FM hervorragend für alle Steinmaterialien, unglasierte Fliesen, Platten oder auch Riemchen. Er ist witterungs- und frostbeständig und sorgt mit seiner hohen Geschmeidigkeit für eine sehr gute Haftung an den Steinflanken. Bauherren und Fachhandwerker können aus bis zu neun Farbvarianten wählen. Sonderfarben sind auf Anfrage ebenfalls erhältlich. Ein umfangreiches Farbspektrum, mit dem der Fugenmörtel FM einen entscheidenden Beitrag zu der phantasievollen Gestaltungs- und Farbvielfalt im Village leistet.

Im Village zeigt quick-mix mit dem Einsatz jahrzehntelang bewährter Baustoffe, wie dem Fugenmörtel FM, und dem Know-how der erfolgreichen Faser-Technologie sein breites Spektrum aus 40-jähriger Marktpräsenz.

| | |
|-----------------------------|--|
| Objekt: | Ingolstadt Village |
| Baujahr: | 2005, weitere Abschnitte in 2006, 2007 und 2008 |
| Bauherr: | Value Retail Management Germany GmbH |
| Art der Bauarbeiten: | Neubau einer Einkaufsstadt mit anspruchsvoller Architektur |
| Architekt: | JRDV Architects, Oakland, USA |
| Generalunternehmer: | STRABAG Belgium NW/SA, Genk |
| Verputzarbeiten: | DMB GmbH, Eversbuschstraße 166, 80999 München |
| quick-mix Produkte: | Mineralischer Faser-Leichtputz MFL, mineralischer Scheibenputz SPS, Fugenmörtel FM |



Bildtext: Der Eingang zum Ingolstadt Village: Schon der erste Eindruck begeistert und macht Lust aufs Entdecken. Den Besuchern stehen mehr als 1.000 kostenlose Parkplätze zur



Bildtext: Wie eine kleine Stadt: Die großzügig angelegte Fußgängerzone führt durch das architektonisch sehr ansprechende Straßenbild.



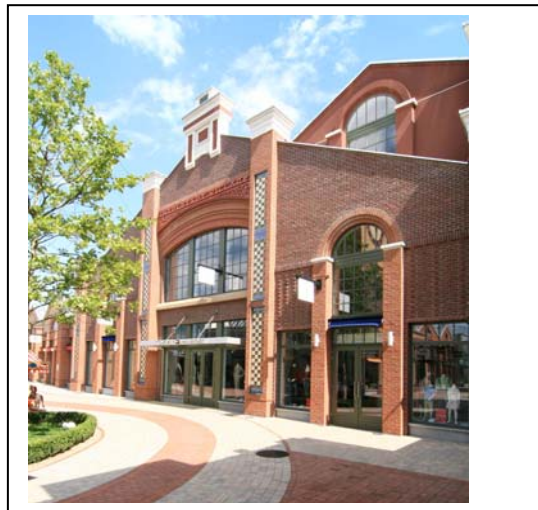
Bildtext: Architektur der Jahrhundertwende: Viele Gebäude knüpfen mit ihrem Industrie-Design des frühen 20. Jahrhunderts an die historische Tradition der industriellen Textilverarbeitung in der Region an.



Bildtext: Attraktiver Stilmix: Herrlich bemalte Putzfassaden wechseln ab mit kunstvoll gestalteten Verblendfassaden



Bildtext: Putzfassaden dauerhaft schön: Das geprüfte Bausystem aus YTONG-Porenbeton-Mauerwerk und quick-mix Faser-Leichtputz MFL sorgt für beste Wärmedämmung und hohe Rissicherheit.



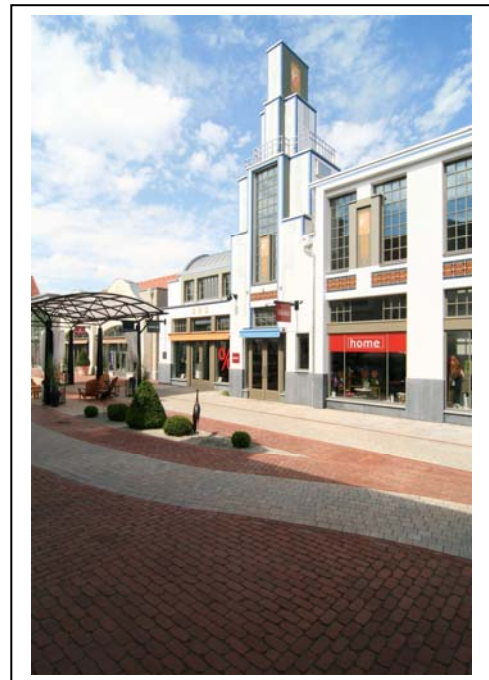
Bildtext: Gelingenes Zusammenspiel: Alle Verblendfassaden im Village begeistern durch variantenreiche Verbandformen und Fugenausführungen. Im Village wurden alle Fugen mit dem leistungsstarken quick-mix Fugenmörtel FM verfügt.



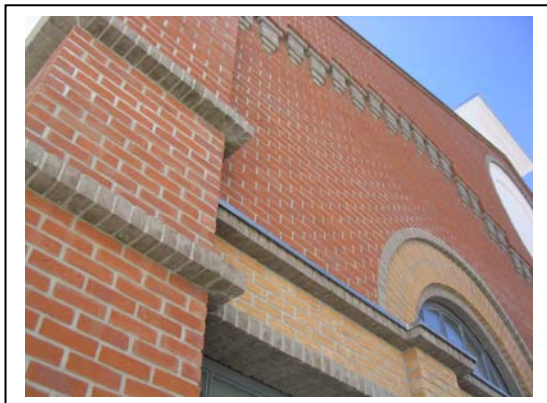
Bildtext: Aufwendige Malereien verlangen nach höchster Rissicherheit: Der quick-mix Faser-Leichtputz MFL wurde speziell für den Einsatz auf extrem leichten Wandbaustoffen entwickelt. Er garantiert beste Rissicherheit bei gleichzeitig hoher Wirtschaftlichkeit.



Bildtext: Enorme Farb- und Gestaltungsvielfalt: Voraussetzung für den dauerhaften Bestand der liebevollen Verzierungen und Malereien sind Baustoffe, die eine lange Haltbarkeit gewährleisten. Ein Grund, warum sich der Generalunternehmer für quick-mix Produkte entschieden hat.



Bildtext: Außergewöhnliche Architektur — schnell gebaut: Dank der sehr kurzen Stand- und Trockenzeiten des Faser-Leichtputzes MFL und dem Wegfall der in vielen Fällen notwendigen Gewebespachtelung konnten die Putzfassaden schnell und kostengünstig errichtet werden.



Bildtext: Ideale Fuge für besondere Anforderungen: Der quick-mix Fugenmörtel FM überzeugt durch große Farbvielfalt und sehr gute Haftung an den Steinflanken.