

Kreative Bad-Ideen: Mit innovativen Produkten Zeit und Geld sparen

Profitables Arbeiten für Fliesenleger: wedi Rund- und Schneckenduschen sowie das quick-mix Profi-System zum Fliesen / Duschelemente mit hohem Vorfertigungsgrad / lärm- und schmutzarme Montage / alle Fliesenarbeiten mit nur einem Kleber und einem Fugenmörtel / schnell und einfach zu verarbeiten / gute Haftung und hohe Standsicherheit / kreative Bad-Konzepte für den Kunden

„Schnell und gut vorankommen“ lautet die Devise auf heutigen Baustellen. Zunehmender Zeitdruck erhöht den Wunsch nach leistungsstarken, innovativen Produkten, mit denen effizient, schnell und professionell gearbeitet werden kann. Gefragt sind hoher Vorfertigungsgrad und wenig Materialwechsel — Anforderungen, auf die Hersteller mit zukunftsweisenden Produkten antworten, wie z. B. im Bereich Sanitär und Fliese. Der Vorteil: Selbst gestalterisch anspruchsvolle Bad-Konzepte können mit professionellen Dusch- und Mörtelsystemen profitabel und zeitsparend realisiert werden. Wie schnell und professionell die Umsetzung erfolgen kann, zeigt das Beispiel des Wellnesszentrums „aquabo“ in Bordenau (Nähe Neustadt a. Rbge.). Mit dem Einsatz der hochgradig vorgefertigten, bodengleichen wedi Duschelemente „Fundo VBK Rund und Schnecke“ und des sehr einfach zu verarbeitenden quick-mix Profi-Systems zum Fliesen konnten die anspruchsvollen Fliesenarbeiten in nur kurzer Zeit erledigt werden. Der im „aquabo“ verantwortliche Fliesenlegermeister Bernd Schulz (Wendland) erklärt die Vorteile: „Die Arbeit mit leistungsstarken Mörteln bzw. vorgefertigten Produkten spart sehr viel Zeit. Kein aufwändiger Materialwechsel, kein zeitraubendes Mauern von Duschtasse und -wänden — fix konnte in einem durchgearbeitet werden. Den gesamten Duschbereich mit zwei Duschen und einer ca. 35 m² großen Fliesenfläche aus Mosaiken, Bodenplatten und Rundschnitten haben wir so in nur zwei Tagen fertiggestellt.“

Seite 2

Leicht zu montieren: Duschelemente mit integriertem Versorgungskanal

„Vorteil unserer Duschelemente ist die schnelle, einfache und lärmfreie Montage“, erklärt wedi Vertriebsmitarbeiter Lars Ernst. „Die sehr leichten Elemente aus wasserdichtem Polystyrol-Hartschaum werden ganz einfach mittels Nut und Feder miteinander bzw. mit der fertigen Bodenplatte verbunden und verklebt. Die Bodenplatte verfügt über ein vorgegebenes Gefälle sowie einen dicht montierten Bodenablauf.“ Dank des in der Rückwand verborgenen Versorgungs- und Befestigungskanals benötigen die Fundo VBK Rund- und Schneckenduschen keine solide Wand. Der Versorgungs- und Befestigungskanal fungiert als Montagesäule und ist zugleich Technikschaft mit solider Montageplatte, unsichtbar verbaut hinter einer wasserundurchlässigen, verfliesbaren Bauplatte. Somit können die Duschen bei Bedarf auch mitten im Raum installiert werden. Fazit: Diese innovative Lösung ermöglicht dem Handwerker nicht nur ein schnelles und unkompliziertes Arbeiten, sondern gibt ihm gleichzeitig eine fast unbegrenzte Gestaltungsvielfalt an die Hand.

Spart Zeit und Geld: ein Kleber und ein Fugenmörtel für Wand- und Bodenfliesen

Sind die Duschen installiert, beginnen die Fliesenarbeiten. Anstatt für jeden Einsatzbereich verschiedene Materialien zu verwenden, sind im „aquabo“ auf 600 m² alle Boden- und Wandfliesen mit ein und demselben Fliesenkleber (quick-mix FX 900) verlegt und mit ein und derselben Fuge (quick-mix FF 911) verfugt worden. Egal ob im Duschbereich, in der Sauna oder im Treppenhaus — ohne das Material aufwändig zu wechseln, konnte in einem Zug durchgearbeitet werden. Vorteil: das fixe Arbeiten spart Zeit und Geld. Dabei ist es ganz egal, ob hochwertige Feinsteinzeugfliesen oder filigrane Mosaikmatten verlegt werden — der hochflexible quick-mix Flexkleber FX 900 sorgt in allen Bereichen für gute Haftung und hohe Standfestigkeit. Vor allem bei den großformatigen Bodenfliesen (50 x 50 cm) zeigt der Kleber seine Klasse: Mit einer 10er Zahnung aufgetragen, gleicht er Toleranzen aus und verhindert, dass durch Estrich und Fußbodenheizung verursachte Spannungen dem Belag schaden.

Seite 3

Fliesenlegermeister Bernd Schulz bringt es auf den Punkt: „Gerade bei größeren, anspruchsvollen Baustellen muss ich mich auf einen Fliesenkleber verlassen können, der alle Anwendungsbereiche sicher abdeckt. Aus Erfahrung arbeite ich daher fast ausschließlich mit hochwertigen Flexklebern, wie z. B. dem FX 900 von quick-mix. Dieser Kleber entspricht der Richtlinie für Flexmörtel und garantiert somit die geforderte Qualität und Sicherheit.“

Enorme Flexibilität zeigt auch die quick-mix Flexfuge FF 911. Dieser schnellerhärtende Fugenschlamm-Mörtel bewährt sich vor allem beim Ausfugen von Feucht- und Nassräumen. Egal ob keramische Fliesen aus Steingut, Steinzeug, Feinsteinzeug oder aber Mosaik, Betonsteinwerk oder geschlossporige Natursteinfliesen — die Flexfuge FF 911 passt sich optimal an, erhärtet rissfrei und gleicht Spannungen erfolgreich aus. Weitere Pluspunkte sind die sehr leichte Verarbeitung und die schnelle Erhärtung nach nur circa zwei Stunden.

Chancen erfolgreich nutzen

Auf die steigenden Ansprüche in Gestaltung und Verarbeitung von sanitären Anlagen antworten Hersteller rund um Bad und Fliese mit interessanten Konzepten — eine enorme Chance für den Fachmann. Mit verhältnismäßig wenig Aufwand ist er in der Lage, schnell und flexibel auf die wechselnden Trends zu reagieren und — was noch wichtiger ist — seine Kunden mit individuellen und innovativen Gestaltungsideen zu begeistern.

Weitere Informationen: quick-mix Gruppe GmbH & Co. KG, Mühlenschweg 6, 49090 Osnabrück, Tel.: 0541/601-643, Fax: 0541/601-851, E-Mail: m.oelmann@quick-mix.de, www.quick-mix.de

Abdruck kostenfrei. Belegexemplar bitte an: Keck Kommunikation, Ruth Keck
Auf dem Berge 25, 49191 Belm/Icker, Tel.: 05406/882518, www.keck-kommunikation.de

quick-mix auf der NordBau 2007:

Halle 4, Stand 413

Seite 4



Bildzeile

Profitables Arbeiten: Die vorgefertigten wedi Duschelemente und die leistungsstarken, universell für Wand- und Bodenfliesen einsetzbaren quick-mix Mörtel (Kleber und Fuge) sorgen für kurze Verarbeitungszeiten und erstklassige Qualität.



Bildtext: wedi Fundo VBK Duschelemente mit hohem Vorfertigungsgrad: Der in der Rückwand integrierte Versorgungs- und Befestigungskanal enthält eine Verstärkung zur stabilen Befestigung von Wasserzulauf, Armatur, Regelung von Wasserzulauf, Armatur, Regelung sowie von Hand- und Wandbrause.



Bildtext: Ohne Materialwechsel schnell und einfach durcharbeiten: Die komplette Verlegung und Verfugung der Wand- und Bodenfliesen erfolgt mit nur einem Kleber (quick-mix FX 900) und einem Fugenmörtel (quick-mix FF 911).

Seite 5



Bildtext: Innovativer Produkt-Mix für den Sanitärbereich: wedi Fundo VBK Rund- und Schneckenduschen in Kombination mit dem quick-mix Profi-System zum Fliesen.



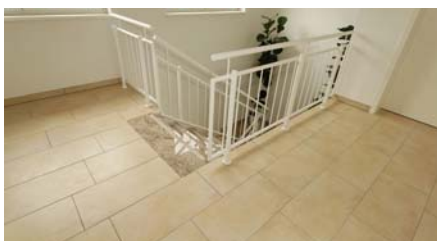
Bildtext: Ein Produkt für alle Ansprüche: Egal ob großformatige Feinsteinzeugfliesen oder filigrane Mosaikmatten — der hochflexible quick-mix Flexkleber FX 900 sorgt in allen Bereichen für gute Haftung und hohe Standfestigkeit.



Bildtext: Kreative Bad-Konzepte schnell und einfach umsetzen: So wie hier das „aquabo“ in Bordenau bieten Wellness-Oasen und Saunalandschaften enormes Potential für Handwerker rund um Fliese und Zubehör.



Bildtext: Große Flächen schnell und sicher verfliesen: Insbesondere bei weiträumigen Nass- und Ruheflächen, wie hier im Wellnesszentrum „aquabo“, überzeugt das quick-mix Profi-System zum Fliesen durch hervorragende Qualität und Sicherheit.



Bildtext: Spart Zeit und Geld: Ohne den Kleber bzw. das Fugenmaterial wechseln zu müssen, konnten im „aquabo“ sowohl die Marmorfliesen im Treppenhaus als auch die Feinsteinzeugfliesen im ersten Stock in einem Zug verlegt werden.