

## **LOBATHERM WDVS: Mit Sicherheit Wohlfühlen - Innovationen aus dem Hause quick-mix!**

**Neuen Herausforderungen begegnen: Klimaveränderungen bewirken bislang unbekannte Naturphänomene / Ergänzende Produkte für LOBATHERM WDVS für mehr Sicherheit / Der neue Helix 155 LOBATHERM Schraubdübel / Wirtschaftlich und praktisch: Das Stellfuchssystem / Alternative Brandschutzsysteme auf hohem Niveau**

Die Sicherheitsnormen auf deutschen Baustellen sind bekanntermaßen sehr hoch – und sie werden permanent aktualisiert. Das ist vor allem im Hinblick auf den Klimawandel wichtig, der auch in unseren Breiten immer stärker seine Auswirkungen zeigt. Ein Beispiel ist der Wirbelsturm Kyrill, der Anfang 2007 einen Großteil unserer heimischen Waldbestände zerstörte und Millionenschäden an Gebäuden verursachte. Neuheiten aus dem Hause quick-mix sorgen für bewährte Sicherheit in der Technik.

### **LOBATHERM WDV-Systeme - Ergänzende Produkte für mehr Sicherheit bei hohem Wohnkomfort**

LOBATHERM Wärmedämm-Verbundsysteme aus dem Hause quick-mix sind bereits seit Jahrzehnten ein unverzichtbarer Beitrag in punkto Klimaschutz. Und das Unternehmen hält die hauseigene Produktpalette dank intensiver Forschung immer auf dem neuesten Stand. In diesem Jahr kommen neue Produkte auf den Markt, die verstärkt den Aspekt Sicherheit in den Fokus stellen – ein elementarer Faktor, auch wenn es ums Wohlfühlen in den eigenen vier Wänden geht!

### **„Einer für (fast) alle“ – Der neue Helix 155 LOBATHERM Schraubdübel ist die innovative Befestigungslösung der Zukunft:**

Ein zentraler Bestandteil für Qualität und Sicherheit bei Wärmedämm-Verbundsystemen ist nach wie vor die Verdübelung. Denn hochwertige Dübel üben durch ihren festen Teller einen zusätzlichen Anpressdruck aus, der den Dämmstoff wie eine Schraubzwinde an den Untergrund drückt. Das Risiko von Bauschäden wird so wesentlich vermindert.

Der neue Helix 155 LOBATHERM Schraubdübel mit speziellem Helix-Teller revolutioniert die Befestigung von Polystyrol-Dämmplatten – und birgt auch im Hinblick auf die erweiterte Windlastnorm Erfolgspotential. Der neuartige Dübelteller in Form einer Wendel dreht sich gewissermaßen wie eine Spirale in den Dämmstoff und sorgt so für zusätzlichen Halt (bei einer Belastung von bis zu 0,5 kN). Mit nur einer Dübellänge können Materialdicken von 100 – 200 mm problemlos in der Wand befestigt werden. Das rechnet sich im Vergleich zu herkömmlichen Dübeln. Da kann bei hohem Materialverbrauch eine enorme Ersparnis einkalkuliert werden. Vorteilhaft ist diese Neuheit ebenfalls in Hinsicht auf Logistik und Lagerung, da weniger Dübelvarianten benötigt werden. quick-mix liefert den Helix 155 LOBATHERM Schraubdübel ab April 2008.

### **Wirtschaftliche und praxisorientierte WDVS-Lösung für unebene Fassaden – Das LOBATHERM Stellfuchssystem**

Wärmedämm-Verbundsysteme sind nicht nur bei Neubauten die erste Wahl. Auch bei der Sanierung von Bestandsimmobilien werden unter dem Aspekt der Energieeffizienz immer öfter WDV-Systeme eingesetzt. Was aber, wenn Fassadenflächen gravierende Mängel an den teilweise jahrzehntealten Putzschichten aufweisen? Aufwendige Sanierungsmaßnahmen wie das Entfernen des alten Putzes führen nicht nur zu Lärm- und Schmutzbelästigung, sondern sie verlängern die Bauzeit. Nicht zuletzt belasten sie wegen der Entsorgungskosten das Gesamtbudget des Sanierungsvorhabens.

Die ökonomische Antwort liefert das neue Stellfuchssystem, ein innovatives Dämmstoff-Befestigungselement, das kaum zeit- und kostenintensiven Untergrundvorbehandlungen erfordert. Dieses leicht einsetzbare mechanische System erlaubt den Ausgleich von Unebenheiten im Untergrund von bis zu 70 mm – und überzeugt Auftraggeber ebenso wie Fachhandwerker vor Ort.

### **Bewährte Brandschutz-Standards um neue Möglichkeiten erweitern –Mit dem Brandriegel aus Mineralwolle**

Auch wenn private Wohngebäude andere Anforderungen in punkto Sicherheitsbestimmungen erfüllen müssen wie öffentliche – wirksame Schutzvorrichtungen für den Brandfall beruhigen in jedem Fall Besitzer, Nutzer und Bewohner von Immobilien!

Der neue Brandriegel zeichnet sich vor allem durch die einfache und rationelle Verarbeitung aus: Musste bislang jede Fassadenöffnung einzeln bearbeitet werden, wird bei dieser Ausführungstechnik die mineralische Dämmplatte wie ein Gürtel horizontal einmal um das ganze Stockwerk gelegt (mindestens in jedem zweiten Geschoss). Da der Abstand zwischen Unterkante Sturz und Brandriegel bis zu max. 50 cm betragen darf, sind Variationen in Höhe und Ausrichtung der Fenster innerhalb dieser Toleranz möglich. Der Brandriegel ist ab einer Dämmstoffdicke von 110 mm zulässig und er verhindert die Ausbreitung von Brandherden im Ernstfall.

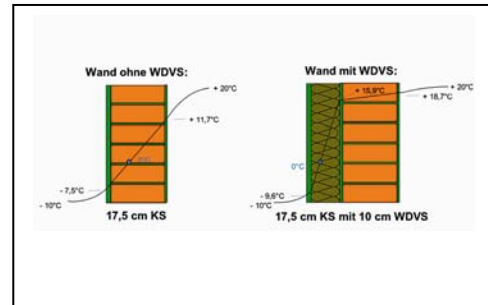
**Weitere Informationen:** quick-mix Gruppe GmbH & Co. KG, Mühlenschweg 6, 49090 Osnabrück, Tel.: 0541 601-643, Fax: 0541 601-851, E-Mail: [m.oelmann@quick-mix.de](mailto:m.oelmann@quick-mix.de), Internet: [www.quick-mix.de](http://www.quick-mix.de)

**Abdruck kostenfrei. Belegexemplar bitte an:** Text-TRANS-Form, Claudia Wallenhorst, Osnabrücker Straße 28, 49205 Hasbergen, Tel.: 05405 615195, E-Mail: [info@text-trans-form.de](mailto:info@text-trans-form.de), Internet: [www.text-trans-form.de](http://www.text-trans-form.de)

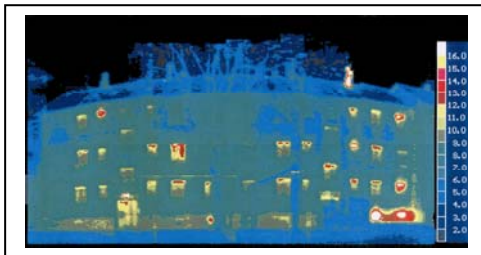
**quick-mix auf der DEUBAU 2008:**  
**Halle 11, Stand 202**



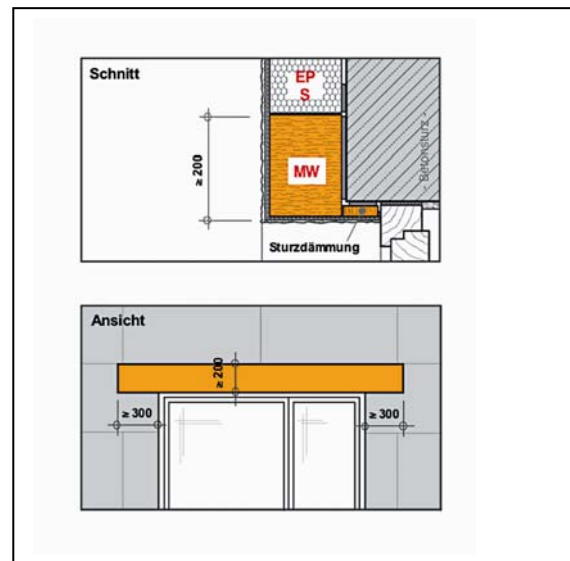
**Bildtext:** LOBATHERM Wärmedämm-Verbundsysteme leisten durch die drastische Senkung des Energieverbrauchs einen wertvollen Beitrag zum Umweltschutz



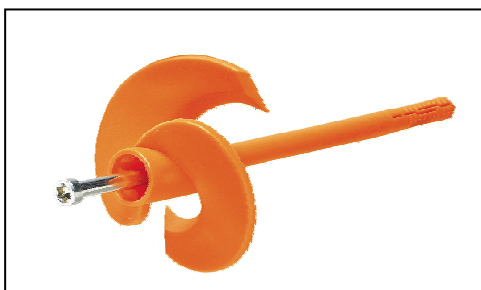
**Bildtext:** Schluss mit Schimmel und maroden Putzflächen: LOBATHERM Wärme-Verbundsysteme verhindern Schwitzwasser im Wohnbereich und schützen das Mauerwerk vor Nässe.



**Bildtext:** Effektiver Wärmeschutz: Die energetische Sanierung eines Gebäudes mit LOBATHERM Wärmedämm-Verbundsystemen verhindert Wärmebrücken und trägt somit zu einer enormen Energiekostensparnis bei.



**Bildtext:** Optimaler Brandschutz: Mineralische Dämmstoffplatten sind nicht brennbar (Baustoffklasse A1) und bilden somit eine effektive Brandschutzbarriere.



**Bildtext:** Einer für (fast) alle - Der neue Helix 155 LOBATHERM-Schraubdübel befestigt mit nur einer Dübellänge Materialdicken von 100 – 200 mm problemlos in der Wand. Hier ist ein enormes Einsparpotential drin.