

Musik für die Augen – Kreative Fassadengestaltung mit Farb- und Oberputzsystemen

Die Gestaltung einer Gebäudefassade ist immer auch Ausdruck des persönlichen Stils und soll für einen längeren Zeitraum Bestand haben. Planung und Ausführung erfordern daher eine hohe Sorgfalt und sollten gut durchdacht sein. Die Wirkung einer Fassadenoberfläche wird im Wesentlichen durch die Farbe und die Putzstruktur geprägt. Die Komposition der richtigen, aufeinander abgestimmten Farben, Farbtöne und Putze spielt dabei eine entscheidende Rolle.

Farben sind ein zentraler Bestandteil der menschlichen Kultur. Als kreatives Gestaltungsmittel finden sie seit jeher Anwendung in Kunst und Architektur. Neben ihrer Aufgabe, einem bemalten Gegenstand eine neue Bedeutung zu geben, benutzte man Farben vor allem, um Bauwerken oder Figuren einen dynamischen, gegliederten oder lebendigen Ausdruck zu verleihen. Hieran hat sich bis heute nichts geändert. Eine ansprechend und farbig gestaltete Fassade macht ihren Eigentümer stolz und ist das ideale Referenzobjekt des Fachhandwerkers. Der Farbton ist Ausdruck eines bestimmten Lebensgefühls. Farbige Fassaden werten das Gebäude auf und erzeugen eine sympathische Wirkung, die sich auch auf die Bewohner überträgt. Und mehr noch: Farben geben Halt und Orientierung, weil Menschen sich durch sie mit ihrem Haus identifizieren können. Auch in der Natur gibt es Farben, die den Menschen positiv beeinflussen. Sie fördern das seelische Gleichgewicht und das Wohlbefinden. Gerade in dicht bebauten Gegenden, wo sich ein Gebäude an das andere reiht, geht diese positive Wirkung mehr und mehr verloren. Umso wichtiger wird es, solchen Bauten eine auf ihre Umgebung abgestimmte Struktur und Farbe zu geben. Für die Architektur von heute gehört es zu den schönsten und spannendsten Aufgaben, gerade hier die perfekte Kombination zu finden.

Individuelle Planung und Beratung

Bauherren können auf unterschiedliche Weise Unterstützung bei der Planung der Fassadengestaltung erhalten. Neben der Beratung durch den ausgewählten Maler- oder Stuckateurfachbetrieb und dem Heranziehen von Referenzobjekten, besteht auch die Möglichkeit, direkt beim Hersteller von Farb- und Putzsystemen wie z. B. der Firma quick-mix, einen individuellen Farbberatungsservice in Anspruch zu nehmen. Anhand der Objektgegebenheiten sowie der Vorstellungen und Wünsche des Bauherren erstellt der Farbberater entweder anhand einer Digitalaufnahme bzw. einer Zeichnung des Objektes mehrere individuelle Farbwürfe, welche dann in Ruhe betrachtet und bewertet werden können. Die Ausarbeitung von Farbwürfen ist sowohl für den Neubaubereich als auch für die Neugestaltung bestehender Fassaden möglich. Mit dem Fachwissen der Farbberater

lassen sich Gestaltungsvorschläge erstellen, die auf der einen Seite den individuellen Vorstellungen des Bauherren gerecht werden, auf der anderen Seite jedoch auch das Zusammenspiel mit der unmittelbaren Nachbarschaft berücksichtigen und somit für ein harmonisches Gesamtbild sorgen.

Bei der Erstellung eines Farbwurfes sollten neben dem Alter, den Proportionen und Materialien des Gebäudes auch die ortsbezogenen Gegebenheiten wie z. B. Umgebung, Stadt oder Landschaft berücksichtigt werden. Weitere Gestaltungselemente sind die Gliederung der Fassade beispielsweise durch Fenster, Türen, Gesimse oder Sockel sowie die Betonung von hellen und dunklen Bereichen der Fassade. Daneben besteht die Möglichkeit, ein- oder mehrfarbige Akzente zu setzen.

Farben und Farbwahrnehmung sind untrennbar miteinander verbunden. Denn Farben sind kein rein physikalisches Phänomen. Ohne Farbwahrnehmung würde es auch keine Farben geben: Sie entstehen erst im Gehirn des Menschen. Farben rufen beim Betrachter Gefühle und Assoziationen hervor. Sie üben bestimmte Reize aus, die charakteristisch für die jeweilige Farbe sind. Und das ist bei jedem Menschen anders, weil jeder die einzelnen Farben ganz individuell empfindet.

Die Kombination von Farben und Putzen

Neben der Farbgebung übt auch die Oberflächenstruktur des verwendeten Oberputzes einen entscheidenden Einfluss auf das Erscheinungsbild der Fassade aus. Mittels verschiedener Körnungen und Verarbeitungstechniken können mit Oberputzen unterschiedliche Stimmungen und Wirkungen hervorgerufen werden. Grobe Körnungen sorgen für eine rustikalere Putzstruktur und bieten sich für eher ungegliederte Flächen an, feine Körnungen erzeugen Strukturen mit zeitlos diskretem Charme und passen zum Beispiel gut zu bereits baulich stark gegliederten Fassaden.

Mineralische Edelputze haben sich seit ihrer Erfindung vor über hundert Jahren als zuverlässige Oberputze erwiesen und wurden durch innovative Trockenmörtel-Technologie ständig weiterentwickelt. Mineralische Edelputze von quick-mix werden aus natürlichen, mineralischen Rohstoffen hergestellt und sind somit besonders umweltfreundlich. Sie sind diffusionsoffen und lassen Feuchtigkeit entweichen, verhindern aber gleichzeitig deren Eindringen in das Mauerwerk. Durch Ihre Vielfalt in Struktur und Farbe setzen mineralische Edelputze der Kreativität von Architekten und Bauherren keine Grenzen. Außerdem sind mineralische Edelputze dauerhaft, widerstandsfähig, UV-beständig und farbstabil. Dieses Zusammenspiel aus Funktion und Optik ist Voraussetzung für die Funktionalität der

Fassade. Mineralische Edelputze verbinden Schutz und Schönheit und führen somit schnell und sicher zum Erfolg.

Neben den klassischen Putzstrukturen wie Münchner Rauputz, Scheibenputz oder Kratzputz sind auch freie Strukturen möglich, die Raum für Kreativität und Einzigartigkeit bieten. Die Putzstruktur des Münchner Rauputzes besticht durch klassische Strukturmöglichkeiten. Durch das in Kornstärke dünnschichtige Auftragen entsteht die typische Struktur. Das runde Korn erzeugt bei der Bearbeitung die charakteristischen Rillen oder Wurmstrukturen. In Abhängigkeit ob das Korn waagrecht, senkrecht oder rund gerieben wird, können die Oberflächen der Rillen- und Reibeputze vielfältig gestaltet werden.

Scheibenputze sind zeitlos schön und unterscheiden sich von Rillen- und Reibeputzen durch ihre deutlich feinere Struktur. Der mineralische Scheibenputz hat ein gebrochenes Korn und wird durch kreisende Bewegungen bearbeitet. Je nach Werkzeug entsteht eine kratzputzähnliche Beschaffenheit bzw. können Kellenschlagstrukturen erstellt werden.

Mit dem quick-mix Edelfeinputz EFS ist die vielseitige Modellierung von feinkörnigen Putzstrukturen ohne Probleme möglich. Je nach Wunsch kann die Endbearbeitung als abgeriebener Feinputz, Strukturputz, Landhausputz o. ä. durchgeführt werden. Der Kreativität sind keine Grenzen gesetzt.

Der Kratzputz ist der ursprünglichste aller Edelputze. Durch das bei der Bearbeitung herauspringende Korn entsteht seine charakteristische Putzstruktur. Er bietet einen optimalen Wetterschutz und ist wie die übrigen mineralischen Edelputze außen sowie innen einsetzbar. Das Beimischen eines Glimmers verleiht Kratzputzfassaden einen besonderen Effekt. Je nach Lichteinfall und Standort schillert die Fassade in einem Perlmutteffekt.

Im breiten quick-mix Sortiment ergänzen die gebrauchsfertigen, pastösen Oberputze aus dem Eimer die traditionsreichen, mineralischen Edelputze. Je nach Anforderungsprofil und Anwendung stehen unterschiedliche Produkte zur Auswahl. Neben Silikatputzen mit ausgeprägt mineralischem Charakter und ausgezeichneter Wasserdampfdiffusionsfähigkeit, werden auch hoch wasserabweisende, sehr flexible Silikonharz- und Siloxanputze sowie Kunstharzputze angeboten, welche die positiven Eigenschaften von Silikatputzen und Dispersionsputzen in sich vereinen. Siloxanputze sind ebenfalls hoch wasserabweisend, aber gleichzeitig diffusionsoffen. Silikonharzputze hingegen bestechen durch ihre wasserabweisenden Eigenschaften bei gleichzeitig optimaler Wasserdampfdurchlässigkeit. Kunstharzputze wiederum sind reine Dispersionsputze und hoch wasserabweisend. Abgerundet wird das quick-mix Sortiment der pastösen Oberputze von Bunt- und Steinputzen, die sich aufgrund ihrer dekorativen Struktur besonders gut im Sockelbereich und in Treppenhäusern einsetzen lassen.

Bei der praktischen Umsetzung gilt es, die Gegebenheiten am Bauvorhaben richtig einzuschätzen. Unterschiedliche Untergründe müssen mit Grundputz, Oberputz und Fassadenfarbe aufeinander abgestimmt werden, um eine ästhetisch ansprechende Fassade zu erhalten. Die Abstimmung der richtigen Farbtöne im Einklang mit dem farblichen Umfeld des Objektes spielt dabei eine entscheidende Rolle. Darüber hinaus haben Farb- und Anstrichsysteme aber auch eine Schutzfunktion. Sie müssen witterungsbeständig und langlebig sein. Innovative Farb Rezepturen mit hochwertigen Rohstoffen sorgen bei quick-mix dafür, dass diese hohen Anforderungen erfüllt werden.

Von Anfang an gut beraten

Mit der breiten Farbpalette aus der neuen Farb-Kollektion „Musik für die Augen“ bietet quick-mix dem Bauherrn eine große Auswahl an attraktiven Farbtönen. Ganz gleich, ob dezente Pastelltöne oder ausdrucksstarke, kräftige Farbtöne zur Umsetzung kommen sollen: Mit dem praktischen Faltleprello ist die neue Farb-Kollektion immer schnell zur Hand und sorgt dafür, dass immer der richtige Ton getroffen wird. Insgesamt stehen 345 Farbtöne zur Auswahl. Ergänzt wird der Faltleprello durch eine 32-seitige Informationsbroschüre zu Farb- und Oberputzsystemen. Neben den mineralischen Edelputzen werden auch die gebrauchsfertigen pastösen Oberputze sowie die quick-mix Farb- und Anstrichsysteme übersichtlich dargestellt. Darüber hinaus enthält die Broschüre u. a. auch informative Tipps zur Farbwirkung und zur Kombination von Farben und Putzen. Im Zusammenspiel mit dem Service der Farbberatung unterstützt quick-mix somit Handel und Fachhandwerk in ihrer Beratungstätigkeit am Kunden.

Weitere Informationen: quick-mix Gruppe GmbH & Co. KG, Mühlenschweg 6, 49090 Osnabrück, Tel.: 0541 601-643, Fax: 0541 601-851, E-Mail: s.osterhaus@quick-mix.de, Internet: www.quick-mix.de

Musik für die Augen – Kreative Fassadengestaltung mit Farb- und Oberputzsystemen



Bildzeile: Die professionelle Planung macht es möglich: Individuell gestaltete Fassaden die sich harmonisch in das Gesamtbild der Umgebung einfügen.



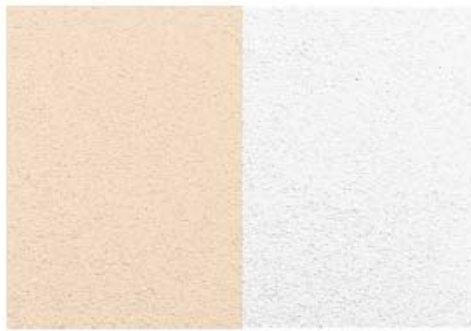
Bildzeile: Die gezielte Farbgestaltung von Fassaden in reinen „Schlafstädten“ fördert die Identifikation der Bewohner und nimmt den Häusern ihren anonymen Charakter.



Bildzeile: Bestehende Bausubstanz in neuem Glanz: Die farbliche Neugestaltung der Fassade verleiht dem Gebäude ein ausdrucksvolles Erscheinungsbild im Einklang mit der Nachbarschaft.



Bildzeile: Neben weiß und dezenten Pastelltönen kommen auch kräftige Farbtöne bei der Fassadengestaltung zum Einsatz.



Scheibenputz- und kratzputzähnliche Struktur



Rillen- und Reibeputzstruktur



Kratzputzstruktur



Feinkörniger Modellierputz

Bildzeile: Oberputze und Farben bieten vielfältige Möglichkeiten, Fassaden und Wandflächen in Struktur und Farbton individuell zu gestalten.



Bildzeile: Kreative Fassadengestaltung leicht gemacht: Mit den Farb- und Oberputzsystemen und der neuen Farb-Kollektion „Musik für die Augen“ von quick-mix.