

Mineralische Innenputze — natürlich gesund und äußerst kreativ

Selten wurde auf ein gesundes Raumklima so viel Wert gelegt wie heute. Mineralische Innenputze leisten hierzu einen entscheidenden Beitrag. Beliebt wegen ihrer beinahe unendlichen Gestaltungsvielfalt überzeugen sie vor allem als erfolgreiche „Klimawächter“: Sie speichern Wärme, regulieren die Raumfeuchtigkeit und bieten zudem wirksamen Schall- und Brandschutz.

In unseren Wohnräumen herrscht hohe Luftfeuchtigkeit: Tägliches Leben, Kochen und Waschen erzeugt eine Wassermenge von durchschnittlich circa sieben Litern pro Tag. Schlägt sich diese Feuchtigkeit an kalten, nicht saugfähigen Bauteilen nieder, kommt es zur Kondenswasserbildung. Folge: gesundheitsschädlicher Schimmel kann entstehen. Mineralische Putze steuern dagegen: Beim Abbinden und Austrocknen bildet sich in ihrem Putzgefüge ein Kapillarsystem, das Luftfeuchtigkeit sowohl zeitnah aufnehmen als auch wieder abgeben kann. Anstatt die Wände zu versiegeln, lassen mineralische Putze das Haus „atmen“ und sorgen für ein angenehmes, gesundes Raumklima.

Mineralische Innenputze — für eine gesunde Atmosphäre

Zur „atmungsaktiven“ Gestaltung von Wohnräumen werden bevorzugt mineralische und dampfdiffusionsoffene Gips-, Kalk-, Gips-Kalk- sowie Kalk-Zement-Putze verwendet. Dabei erfüllen vor allem die Kalkputze alle baubiologischen Aspekte. Aus rein natürlichen Rohstoffen bestehend, zeichnen sie sich durch eine hervorragende Wasserdampfdiffusion und durch sehr gute feuchtigkeitsregulierende Eigenschaften aus. Hierdurch wird die Ausbreitung gesundheitsschädlicher Organismen, wie z. B. Pilze, erfolgreich verringert.

Bestätigt durch das Institut für Baubiologie in Rosenheim, entspricht z. B. der filzfähige Kalk-Maschinenputz MKE von quick-mix allen baubiologischen Anforderungen. Für die Erstellung feinerer Oberflächen eignen sich Handputz-Produkte, wie z. B. der quick-mix Kalk-Feinputz-/Schweißmörtel K 11 sowie die quick-mix Kalkglätte KGL. Als naturweißer Feinputz verfügt der K 11 über eine Körnung von 0-0,6 mm. Er kann u. a. feingefilzt in geringen Schichtdicken auf Grundputzen verwendet werden. Die weiße Kalkglätte KGL dagegen eignet sich mit ihrer Körnung von 0-0,1 mm ideal zum Herstellen von glatten, anstrichfähigen Oberflächen.

Edelputze — Vielfalt an Struktur und Farbe

Wer seine Räume optisch eindrucksvoll und natürlich gesund gestalten will, arbeitet mit mineralischen Edelputzen. Die Struktur- und Farbvielfalt dieser Putze schafft eine einzigartige Raumatmosphäre. Alles ist möglich — vom edlen Eindruck durch feine Oberflächen bis

hin zum gediegenen Ambiente durch gröbere Strukturen. Neben den klassischen Putzstrukturen Münchner Rauputz und Scheibenputz sind auch freie, individuelle Strukturen möglich.

Der Münchner Rauputz ist vor allem für seine klassischen Strukturmöglichkeiten beliebt. Seine typische Struktur entsteht durch dünnschichtiges Auftragen in Kornstärke. Während der Bearbeitung erzeugt das runde Korn die charakteristischen Rillen- oder Wurmstrukturen. Je nachdem, wie gerieben wird — ob waagrecht, senkrecht oder rund — sind die Rillen- und Reibeputze in ihrer Oberfläche vielfältig gestaltbar.

Dagegen unterscheiden sich mineralische Scheibenputze von den Rillen- und Reibeputzen durch ihre deutlich feinere Struktur. Sie verfügen über ein gebrochenes Korn und werden in kreisenden Bewegungen verarbeitet. Je nach Werkzeug sind kratzputzähnliche oder Kellenschlagstrukturen möglich.

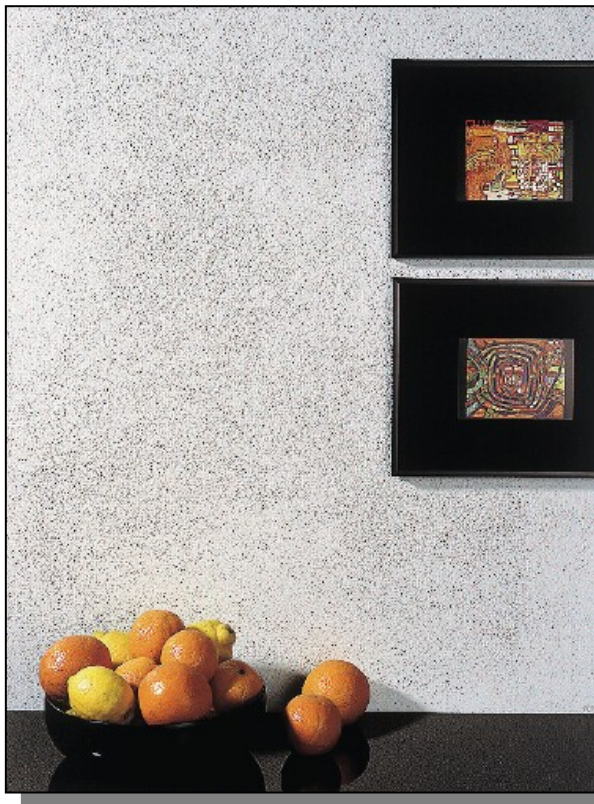
Edelfeinputze, wie z. B. der quick-mix Edelfeinputz EFS, erlauben eine freie Gestaltung feinkörniger Putzstrukturen. Auf Wunsch kann die Endbearbeitung als abgeriebener Feinputz, Strukturputz, Landhausputz o. ä. durchgeführt werden. Der Kreativität sind keine Grenzen gesetzt.

Mineralische Innenputze — natürliche Multitalente

Rundum erfolgreich: Mineralische Innenputze schaffen eine angenehme Wohnatmosphäre, verbessern das Raumklima und begeistern durch ihre enormen Gestaltungsmöglichkeiten. Gute Gründe also, bei der Raumgestaltung auf mineralische Innenputze zu setzen.



Bildzeile: Natürlich gesund: Mit mineralischen Kalkputzen, wie z. B. dem Kalk-Maschinenputz MKE von quick-mix, holen Sie sich die Natur ins Haus.



Bildzeile: Zeitlos schön: Mineralische Edelputze.



Bildzeile: Alles in einem: Mineralische Innenputze verbinden optische Schönheit mit einer angenehmen Wohnatmosphäre.



Bildzeile: Enorme Gestaltungsvielfalt: Neben den klassischen Putzstrukturen wie Münchner Rauputz oder Scheibenputz sind auch freie Strukturen möglich.



Bildzeile: So kommt Farbe ins Spiel: Mineralische Edelputze von quick-mix sind in einer breiten Farbpalette erhältlich und bieten eine große gestalterische und ästhetische Vielfalt.