

LOBATHERM

Wärmedämm-Verbundsysteme

Dachanschlüsse

Detaillösung D 02

Abschluss LOBATHERM unter Flachdach-Attika

Hinweis:

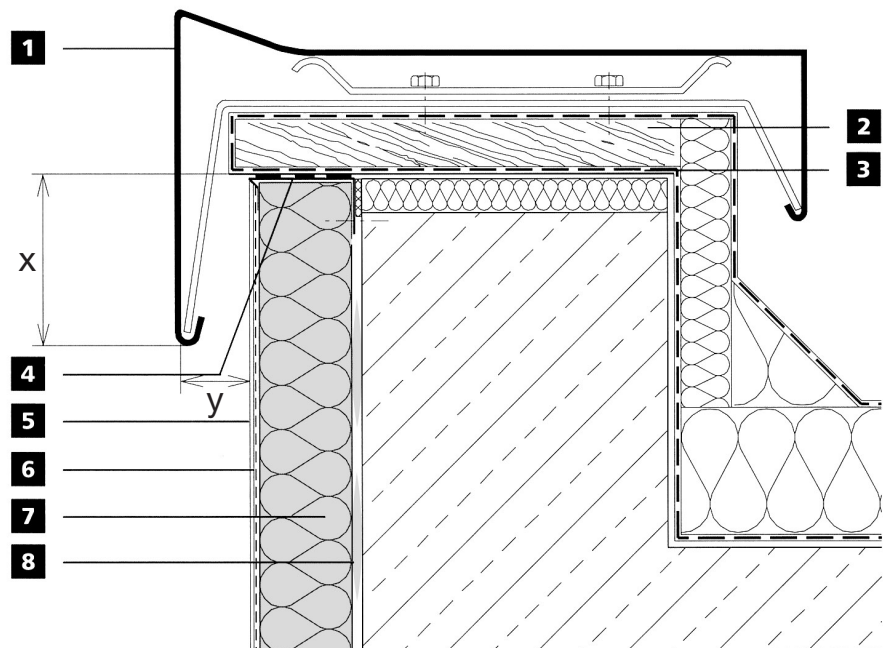
1. Dichtungsbahnen bzw. Folien ausreichend über die Vorderkante der Attika überstehen lassen.
2. Abschlussprofil und Fugendichtband IDS anbringen. Spalt zwischen Profil und Wand mit der überstehenden Folie abdecken.
3. Systemdämmplatte verkleben, Armierungsschicht aufbringen und diese auf die vordere Abkantung des Abschlussprofils ziehen.

4. Dachrandverwahrung befestigen.
5. Oberputz auftragen.

Alternativ: Die Ausbildung des Dachrandes bzw. der Verwahrung kann in verschiedenen Konstruktionen und Arten erfolgen. Um aber einen ausreichenden Schutz des oberen Abschlusses zu erzielen, sollte die Überdeckung X möglichst groß sein.

Details:

- 1 Verwahrung
- 2 Auflage, z. B. Bohle für Befestigung der Verwahrung, dazwischen Wärmedämmung
- 3 Fugendichtband IDS
- 4 Abschlussprofil
- 5 Oberputz
- 6 Armierungsgewebe und Spachtel- und Klebemörtel
- 7 Systemdämmplatte
- 8 Spachtel- und Klebemörtel



x = Überdeckung (putzüberdeckendes Maß gemäß Flachdachrichtlinie)

Gebäudehöhe 0–8 m mind. 6 cm
 Gebäudehöhe 8–20 m mind. 8 cm
 Gebäudehöhe > 20 m mind. 10 cm

y = Abstand Tropfkante vom Bauwerk (gemäß Flachdachrichtlinie)

Gebäudehöhe 0–8 m mind. 3 cm
 Gebäudehöhe 8–20 m mind. 4 cm
 Gebäudehöhe > 20 m mind. 5 cm