

- entkoppelnd und rissüberbrückend
- trittschall- und wärmedämmend

www.quick-mix.de

Entkopplungs- und Dämmplatten: Die sichere Lösung für den Fliesen- und Natursteinbereich!



EDP/EGB
Entkopplungssysteme

Entkopplungs- und Dämmplatten

Entkopplungs- und Dämmplatten finden sowohl in der Renovierung als auch im Neubau ihre Anwendung.

Sie dienen als Entkopplung von Fliesen- und Natursteinbelägen auf kritischen Untergründen, wie zum Beispiel Holzdielenböden, bei denen Verformungen nicht ausgeschlossen werden können. Empfohlen bei der Verlegung von dünn-schichtigen Natursteinplatten auf spannungsreichen Untergründen, wie z.B. auf Heizestrichen. Auch zur trittschalldämmenden Verlegung von Fliesen- oder Natursteinbelägen beim Austausch gegen Altbeläge, wie z.B. Teppich, PVC etc., sind sie bestens geeignet.

Im Neubau lässt sich mit den Entkopplungs- und Dämmplatten die Trittschall- und Wärmedämmung nachträglich verbessern, auch im Treppenbereich.



Die Arbeitsschritte

Entkopplungsgewebe

Entkopplung für alle gerissenen und tragfähigen Untergründe. Insbesondere für die Renovierung mit geringen Aufbauhöhen. Für Wand und Boden.



1 Stabile, gerissene Untergründe



2 Voranstrich mit UG oder QG je nach Anwendungsfall auftragen



3 quick-mix Flexkleber auftragen



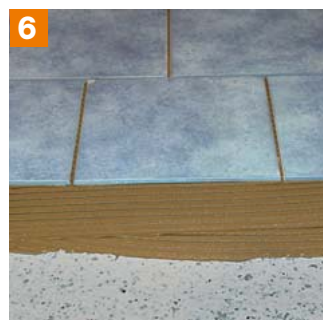
4a Entkopplungsplatte in das frische Kleberbett verlegen und anklopfen.



4b Entkopplungsplatte im Verbund versetzt verlegen und ggf. Fugen abkleben.



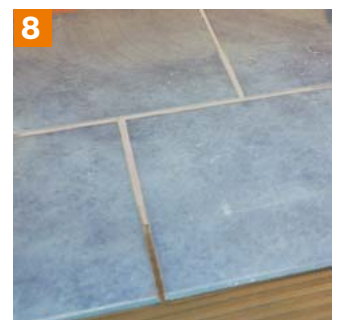
5 Nach Trocknung, quick-mix Flexkleber auf Entkopplungsplatte auftragen.



6 Fliesenbelag verlegen.



7 Verfugung der erstellten Beläge.



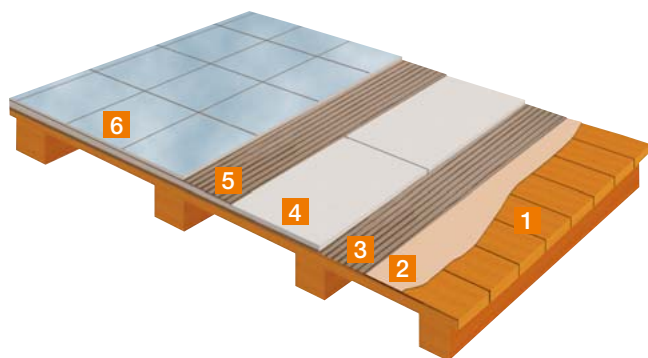
8 Fertig!

Die sichere Lösung für:

alte Holzböden,

da Verformungen aus dem Holzuntergrund in den Entkopplungsplatten aufgefangen werden.

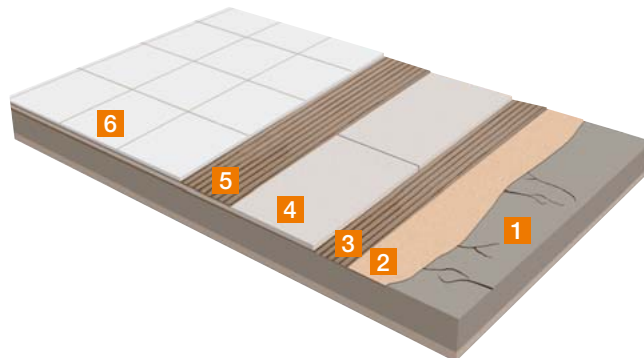
- 1 **Untergrund:** Holz
- 2 **Grundierung:** QG Quarzgrundierung
- 3 **Kleben:** Flexkleber z.B. FX 900
- 4 **Dämmplatte:** 15 oder 9 mm (Verlegung quer zur Dielung)
- 5 **Kleben:** Flexkleber z.B. FX 900
- 6 **Endbelag:** Fliesen oder Naturstein verfugt mit Flexfuge



gerissene Estriche,

da Spannungen aus dem Untergrund in den Entkopplungsplatten aufgefangen werden.

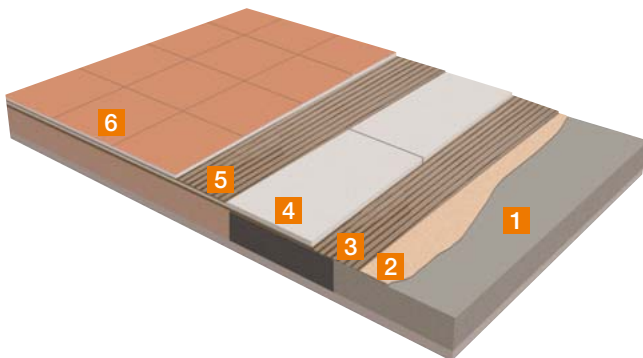
- 1 **Untergrund:** Estrich (beheizt oder unbeheizt)
- 2 **Grundierung:** UG Universalgrundierung
- 3 **Kleben:** Flexkleber z.B. FX 900
- 4 **Dämmplatte:** 4, 9 und 15 mm (bei Heizestrichen nur 4 mm Platte verwenden) EGB 0,9 mm bei geringer Aufbauhöhe
- 5 **Kleben:** Flexkleber z.B. FX 900
- 6 **Endbelag:** Fliesen oder Naturstein verfugt mit Flexfuge



Mischuntergründe,

da die unterschiedlichen Spannungen aus den unterschiedlichen Baustoffen in den Entkopplungsplatten aufgefangen werden.

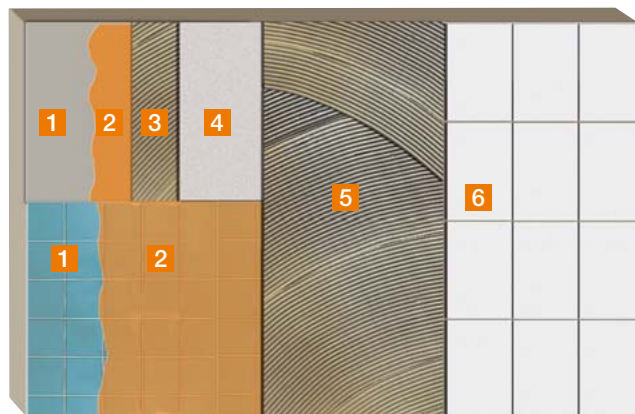
- 1 **Untergrund:** Mischuntergründe
- 2 **Grundierung:** je nach Untergrund
UG Universalgrundierung (saugende Unt.)
QG Quarzgrundierung (nicht saugende Unt.)
- 3 **Kleben:** Flexkleber z.B. FX 900
- 4 **Dämmplatte:** 4, 9 und 15 mm oder
EGB 0,9 mm bei geringer Aufbauhöhe
- 5 **Kleben:** Flexkleber z.B. FX 900
- 6 **Endbelag:** Fliesen oder Naturstein verfugt mit Flexfuge



die Sanierung alter Badezimmer,

da unterschiedliche Wanddicken spannungsarm und schnell ausgeglichen werden.

- 1 **Untergrund:** alter Fliesenbelag/alter Putzbelag
- 2 **Grundierung:** je nach Untergrund
UG Universalgrundierung (Putzbelag)
QG Quarzgrundierung (Fliesenbelag)
- 3 **Kleben:** Flexkleber z.B. FX 900
- 4 **Dämmplatte:** 4, 9 und 15 mm. Materialübergänge sollten mit einem Gewebestreifen überarbeitet werden
- 5 **Kleben:** Flexkleber z.B. FX 900
- 6 **Endbelag:** Fliesen oder Naturstein verfugt mit Flexfuge



Entkopplungs- und Dämmplatten EDP

Kunststoffgebundene Polyesterfaserplatte zur Entkopplung, zum Ausgleichen und zur Trittschallminderung im Verbund mit Naturstein- und keramischen Belägen. Sehr emissionsarm. Für Wand und Boden. Für innen.

Eigenschaften:

- zur Entkopplung spannungsreicher Untergründe im Verbund mit Naturstein- und keramischen Belägen
- zur zusätzlichen Spannungsentkopplung bei dünn-schichtigen Natursteinplatten
- zum Ausgleichen von Höhenunterschieden im Untergrund
- zur Trittschallminderung von 10 bzw. 11 dB im Verbund mit Naturstein- und keramischen Belägen
- leicht zu bearbeiten und zu verlegen
- verrottungsbeständig
- sehr emissionsarm

Anwendung:

- für junge, tragfähige, zementäre Estriche und zementäre Putze ab dem 2. bis 5. Tag in Verbindung mit einem Fliesenkleber der Klasse C2 z. B. quick-mix Flexkleber FX 900, FX 911, MK 900
- tragfähige Untergründe wie Beton und Estriche, mit abgeklungenen Schwundrissen, Gussasphaltestriche
- Mischuntergründe
- biegesteife Holzuntergründe und Spanplatten
- Gipskartonplatten, Trockenestrichelemente und andere Trockenbauelemente
- festhaftende, alte Fliesen- und Natursteinbeläge
- für Wand und Boden
- für innen

Lieferform:

Produkt-abkürzung	Platten-dicke	quick-mix EAN	Bestell-einheit	m ² /Karton
EDP	4 mm	- 59720 5	Karton	9
	9 mm	- 59721 2	Karton	6
	15 mm	- 59722 9	Karton	3
Abmessungen: 100x60 cm				

Entkopplungsgewebe EGB

Zum Entkoppeln unter Keramik- und Natursteinbelägen auf allen tragfähigen Untergründen. Ideal für Renovierung und Sanierung durch sehr geringe Aufbauhöhe. Für Wand und Boden. Für außen und innen.

Eigenschaften:

- zur Entkopplung von spannungsreichen stabilen Untergründen im Verbund mit Naturstein- und keramischen Belägen
- leicht zu bearbeiten und zu verlegen
- wasser- und verrottungsbeständig
- universell einsetzbar
- alkalibeständig

Anwendung:

- für tragfähige, ebene, zementäre Estriche, zementäre Putze, Mauerwerk sowie Mischuntergründe, mit abgeklungenen Schwundrissen

- für Gipskartonplatten, Trockenestrichelemente und andere Trockenbauelemente
- für festhaftende, alte Fliesen- und Natursteinbeläge
- für die zusätzliche Armierung von Fliesenklebern und zementären Dichtschlämmen bei Materialübergängen
- für Verkehrslasten bis 5 kN/m²
- für Wand und Boden
- für innen und außen

Lieferform:

Produkt-abkürzung	Dicke	quick-mix EAN	Bestell-einheit	m ² /Rolle
EGB	0,9 mm	- 59723 6	Rolle	50
Rolle: 50 lfm/Breite: 1 m				

Weitere Informationen entnehmen Sie bitte dem jeweiligen technischen Merkblatt unter: www.quick-mix.de